

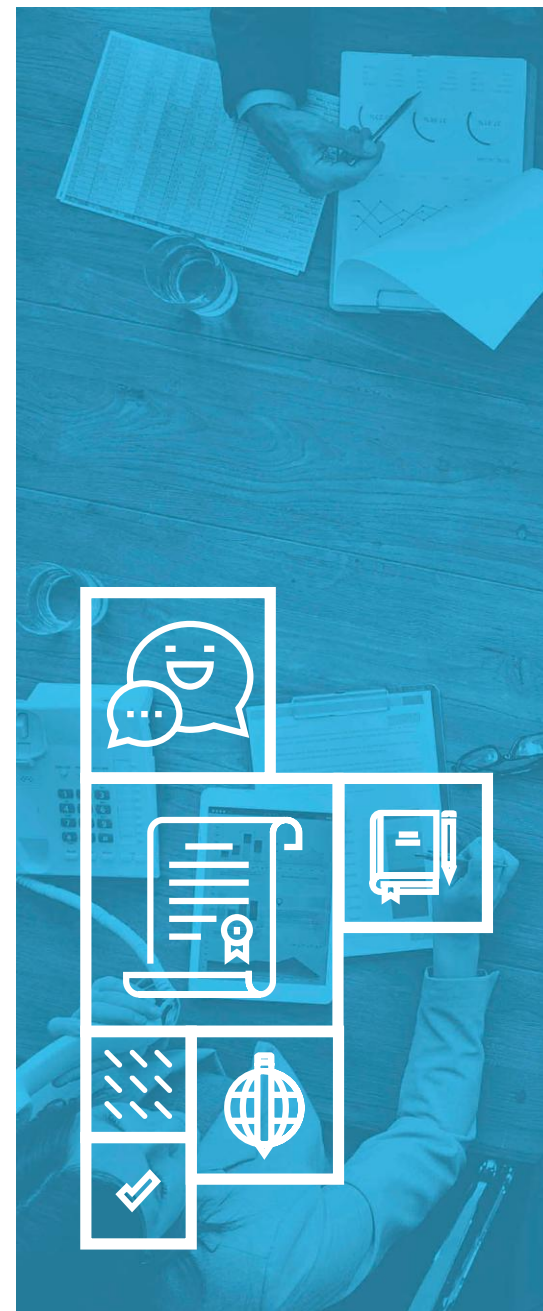
O výjezdech/příjezdech s programem CEEPUS

Nina Bosnićová, Jan Trnka, Pavel Rybář

28. 4. 2026



Ministry of Education,
Youth and Sports
of the Czech Republic





DŮM ZAHRANIČNÍ SPOLUPRÁCE



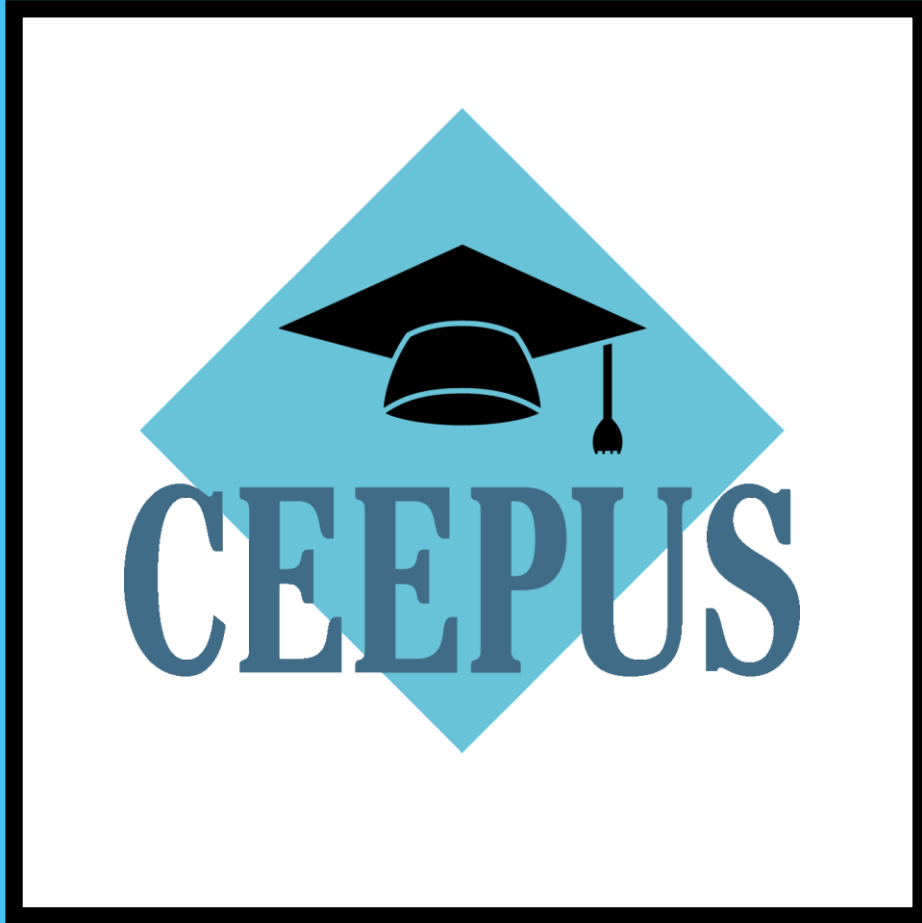


DŮM ZAHRANIČNÍ SPOLUPRÁCE...

je českou národní agenturou pro mezinárodní vzdělávání a výzkum. V Česku máme jedinečné postavení, protože **zastupujeme a vedeme největší vzdělávací programy**, které se týkají mezinárodní spolupráce ve vzdělávání.

Věříme, že zahraniční zkušenosti mění svět i společnost k lepšímu. Proto rozvíjíme vzdělávací programy, díky nimž se může zapojit do mezinárodního dění opravdu každý.







PROGRAM

- Co program nabízí a komu je určen
- Jak podat přihlášku a za jakých podmínek
- Stipendium a povinnosti účastníků

Praktická zkušenost se sítí CZ 111

- *Mgr. Petr Šimáček, Ph.D. - Přír. fakulta Univerzity Palackého v Olomouci*

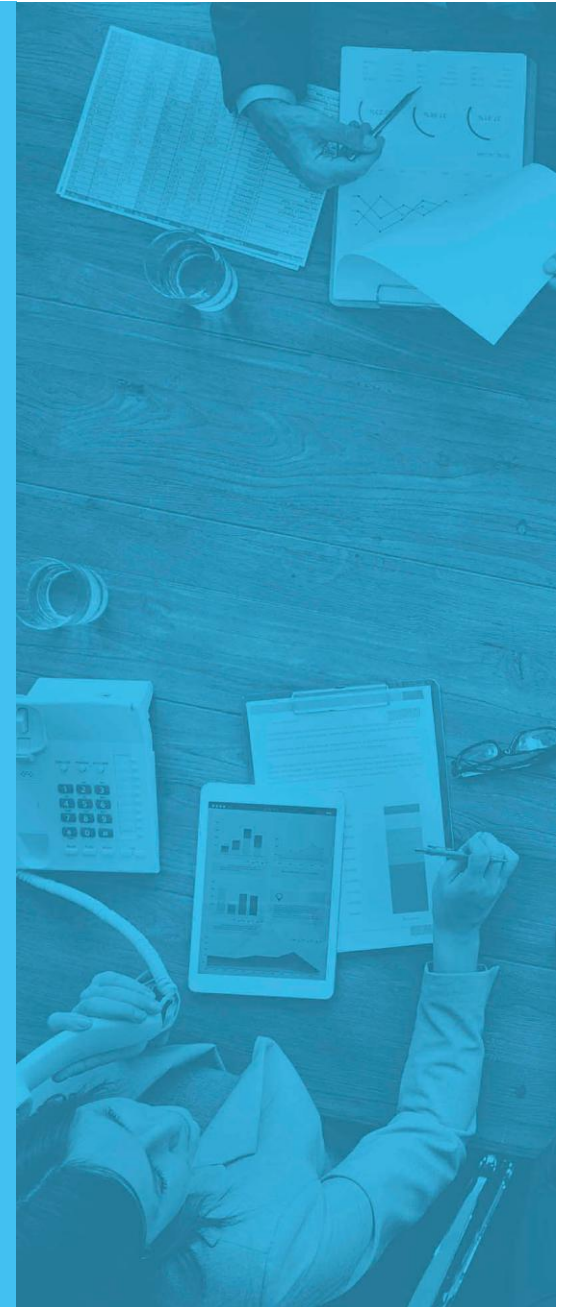


VÝHODY PROGRAMU...

- Jednoduchá a rychlá organizace i administrativa
- Vše online
- Flexibilita pobytů (fyzické/virtuální)
- Podpora studentů a pedagogů
- Uznávání studia (ECTS)
- Dlouhodobá kontinuita projektů



JAK PROGRAM FUNKUJE?





CEEPUS

- středoevropský výměnný program zaměřený na regionální spolupráci univerzit prostřednictvím tzv. univerzitních sítí
- CEEPUS IV (2025-2032)
- Centrální kancelář CEEPUS v Rakousku
- Síť 16 Národních kanceláří
- Národní kancelář CEEPUS v DZS





CEEPUS – PRÁVNÍ DOKUMENTY

Strategické dokumenty:

- CEEPUS IV Agreement (2025-2032)
- Work programme (2025-2027)
- CEEPUS III Rules of Procedure

Dokument pro vysoké školy v ČR

- Pravidla pro poskytování příspěvků a dotací VVŠ
(každoročně aktualizovaná)





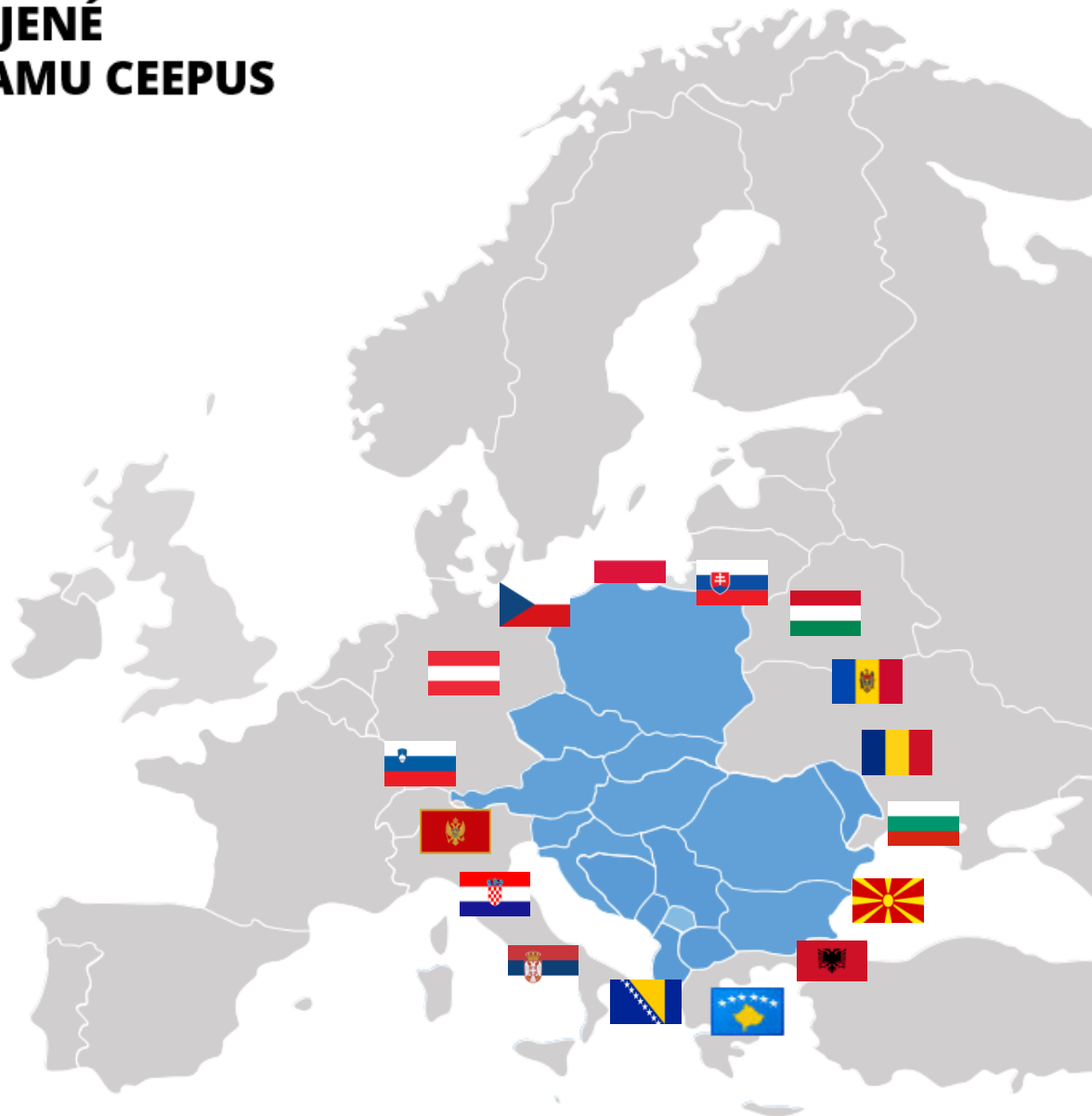
ZEMĚ ZAPOJENÉ DO PROGRAMU CEEPUS



15 členských
zemí CEEPUS

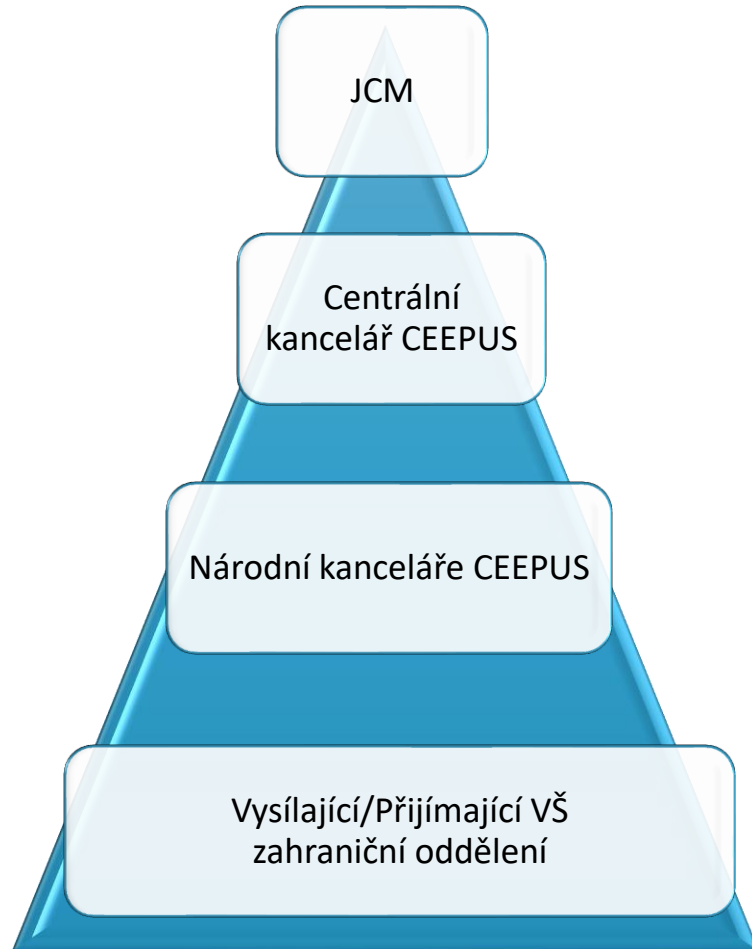


Kosovo





SPRÁVA PROGRAMU CEEPUS



Hlavní řídicí orgán:

Joint Committee of Ministers (výkonná rada ministrů školství členských zemí)

Koordinace, řízení na mezinárodní úrovni a správa portálu:

Central CEEPUS Office (CCO)

Správa programu na národní úrovni

National CEEPUS Office (NCO)

Koordinace na VŠ a administrativní podpora

Host/Home Participating Unit (PPU)

IRO – zahraniční oddělení VŠ



**CO PROGRAM NABÍZÍ
JEDNOTLIVCŮM NA
VYSOKÝCH ŠKOLÁCH?**





OPRÁVNĚNÉ VYSOKOŠKOLSKÉ INSTITUCE

- VEŘEJNÉ VYSOKÉ ŠKOLY
- SOUKROMÉ VYSOKÉ ŠKOLY: obecně prospěšná společnost
zapsaný ústav
nadační fond





OPRÁVNĚNÍ ŽADATELÉ O VÝJEZD



Zaměstnanci vysokých škol

- Pedagogové
- Pracovníci zahraničních oddělení



Vysokoškolští studenti

v bakalářském, magisterském a doktorském studijním cyklu





Přehled aktivit od 2025/26

- **Individuální studijní pobyty pro studenta:**
 - a/ semestrální pobyty**
 - b/ 1-2 měsíční pobyty**
- **Výukový pobyt pro pedagoga**
- **Pobyt pracovníka zahraničního oddělení**
- **Koordinační schůzka, krátkodobé programy a intenzivní kurzy pro skupiny studentů:**
 - a/ letní a zimní školy**
 - b/ studentské skupinové aktivity, intenzivní a certifikované programy**
 - c/ odborné exkurze**





VÝJEZDY PRO STUDENTY (zejména denního studia)

Druhy pobytu

- Krátkodobý program, intenzivní kurz

odborná exkurze:	3 – 5 dnů
letní/zimní škola:	min. 6 dnů
intenzivní kurz	min. 6 dnů

- Individuální studijní pobyt

krátkodobý pobyt:	1 – 2 měsíce (*)
semestrální pobyt:	3 – 10 měsíců

(**) za účelem přípravy závěrečné práce





SOUTĚŽNÍ OTÁZKA O TERMOSKU CEEPUS

Do kolika dnů musí účastník po návratu ze zahraničního pobytu vyplnit závěrečnou zprávu v systému a vložit potvrzení o absolvovaném pobytu?

Odpověď zašlete co nejdříve **(nejpozději do konce dne)** na ceepus@dzs.cz

Tři nejrychlejší účastníky se správnou odpovědí odměníme termoskou.

Nezapomeňte prosím uvést adresu, kam máme odměnu poslat.

Zapojte se a zkuste štěstí!





VÝJEZDY PRO STUDENTY (zejména denního studia)

Další podmínky (1)

Student...

- bakalářského studijního cyklu (od 2. semestru (*)), max. 10 měsíců)
- magisterského studijního cyklu (max. 10 měsíců)
- doktorského studijního cyklu (bez omezení)

(*) Výjimka: Akce pro skupiny studentů – stačí 1 ukončený semestr





VÝJEZDY PRO STUDENTY (zejména denního studia)

Další podmínky (2)

Minimální délka pobytu

- pobyt jednoměsíční: 21 dnů
- pobyt víceměsíční: 1 měsíc a 16 dnů

Pozn. V případě posunu termínu zahájení pobytu nebo zkrácení musí žadatel informovat VŠ i NCO. Pozor na krácení stipendia.





VÝJEZD PRO PEDAGOGA (zejména na plný úvazek)

Druhy pobytu

- koordinační schůzka: 2 - 4 dny
- výukový pobyt: 5 dnů – 1 měsíc (min. 6 vyučovacích hodin za 5 pracovních dnů)
- odborná exkurze: 3 – 5 dnů
- letní/zimní škola/intenzivní kurz min. 6 dnů

Další podmínky

- přihlášky podávat vždy ve formátu T- teacher
- možnost až 10 výjezdů během akad. roku





VÝJEZD PRO PRACOVNÍKA ZAHRANIČNÍHO ODDĚLENÍ VŠ

Cíl: budování kapacit sítě a podpora pořádání společných aktivit mezi partnery

Druh pobytu

- job-shadowing na partnerské VŠ v síti
- délka 2-5 pracovních dnů

Další podmínky

- výjezd jen v rámci sítě
- 1 výjezd v rámci sítě
- nejvýše. 2 výjezdy na osobu za akademický rok





ALTERNATIVY POBYTŮ

Exchange Type:	virtual
From:	physical
To:	virtual
	hybrid

Formu pobytu musí schválit přijímající vysoká škola.

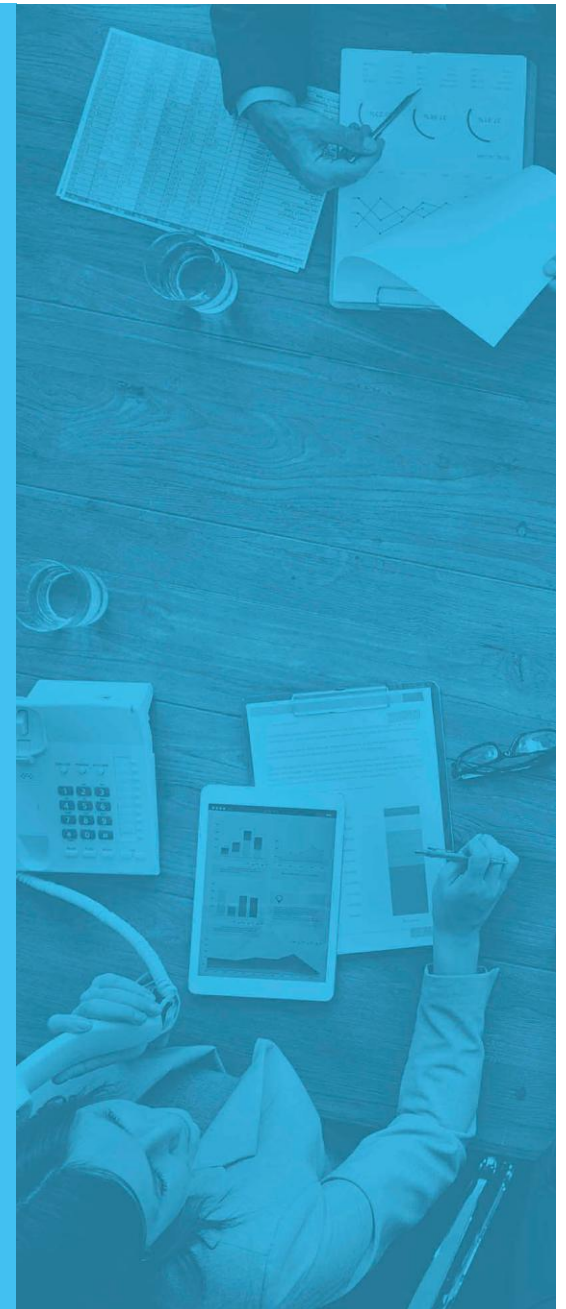
U hybridního pobytu (kombinace fyzického a virtuálního) nutno specifikovat termín a náplň pobytu.

Stipendijní sazbu a podmínky předem konzultujte se zahraniční kanceláří CEEPUS.

Physical stay from:	23.01.2021
Physical stay to:	31.01.2021
Virtual stay from:	01.03.2021
Virtual stay to:	22.04.2021



**JAKÁ JE VÝŠE
STIPENDIA?**





ÚČASTNÍK POBYTU ZÍSKÁ:

- **POBYTOVÉ STIPENDIUM**
(vyplácí hostitelská VŠ)
- **JÍZDNÉ**
(může hradit vysílající VŠ)





STIPENDIUM

PŘEHLED STIPENDIJNÍCH SAZEB

- Pro vyjíždějící: www.ceepus.info
- Pro přijíždějící:

[Pravidla pro poskytování příspěvků a dotací VVŠ](#) (Příloha 4)

Výzva k předložení žádosti o poskytnutí dotace (soukromé VŠ)

POBYTOVÉ NÁKLADY (vyjíždějící):

- Vyplácí zpravidla přijímající vysoká škola hostitelské země

JÍZDNÉ (vyjíždějící)

MŮŽE PROPLATIT VYSÍLAJÍCÍ VŠ, POKUD JE TO V SOULADU SE SCHVÁLENÝM INSTITUCIONÁLNÍM PLÁNEM VŠ.





STIPENDIJNÍ SAZBY PRO OSOBY PŘIJÍŽDĚJÍCÍ DO ČESKA

Studenti bakalářského a magisterského studijního cyklu

- 14 000 Kč / měs.

Studenti doktorského studijního cyklu

- 15 000 Kč / měs.

Letní školy / odborné exkurze (STE, STS)

- 3-10 dnů – 6 000 Kč
- 11-20 dnů – 10 000 Kč
- 21 dnů – viz výše

Pedagogové VŠ

- 2-4 dny – 6 000 Kč
- 5-10 dnů – 10 000 Kč
- 11-20 dnů – 20 000 Kč
- 21-30 (31) dnů – 30 000 Kč





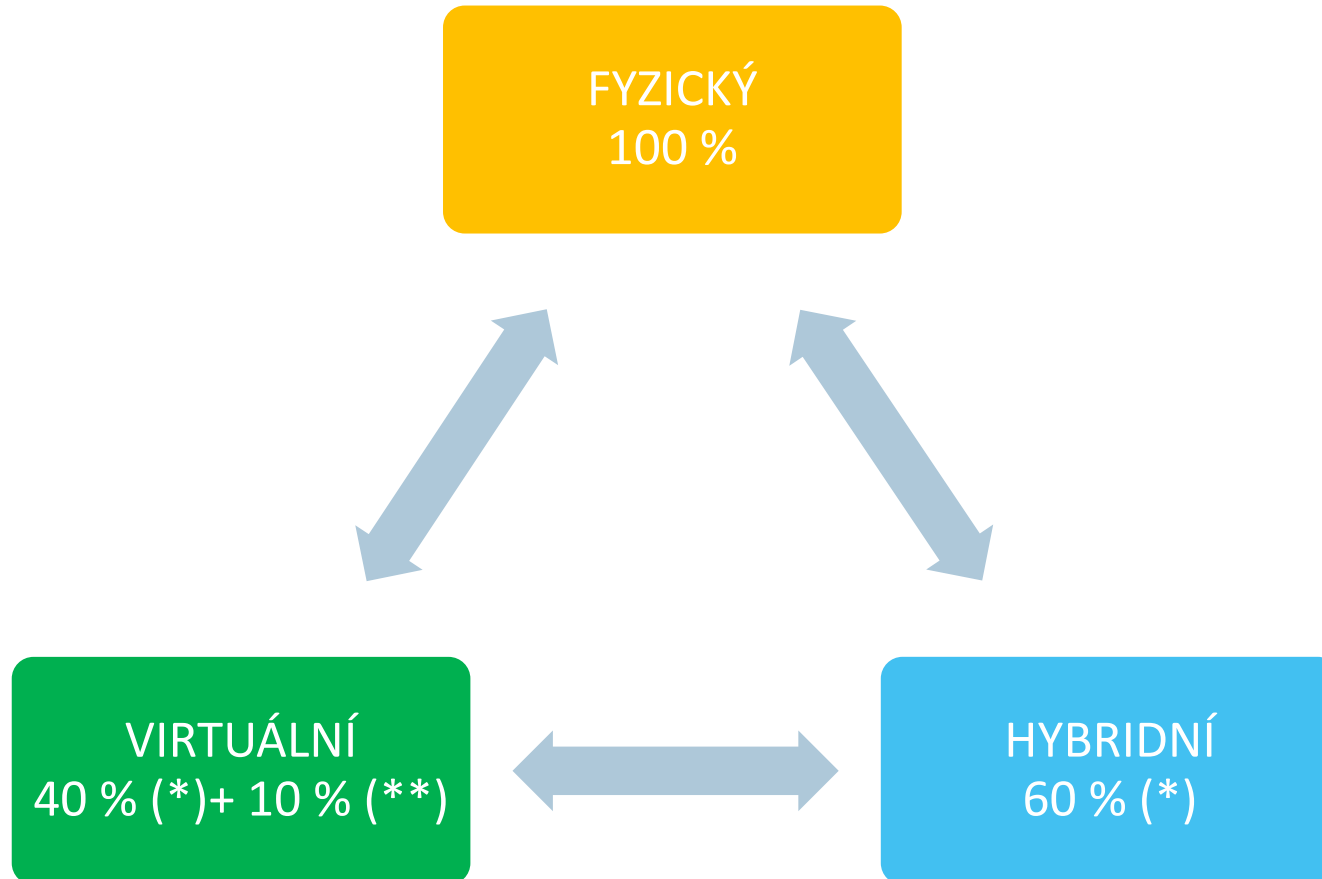
PŘÍKLADY KALKULACE STIPENDIA FYZICKÉHO POBYTU

Student Bc.	76 dnů	42 000 Kč
	105 dnů	42 000 Kč
Mgr.	20 dnů	0 Kč
	3 dny (exkurze)	6 000 Kč
Student Ph.D.	21 dnů	15 000 Kč
	46 dnů	30 000 Kč
Pedagog	5 dnů	10 000 Kč
	11 dnů	20 000 Kč
	30/31 dnů	30 000 Kč
Zaměstnanec (IRO)	4 dny	6 000 Kč





STIPENDIUM PRO PŘIJÍŽDĚJÍCÍ OSOBY DO ČESKA V ROCE 2025



(*) částka stipendia
(**) částka pro VŠ na bankovní poplatky



JAKÉ JSOU POVINNOSTI ÚČASTNÍKŮ ZAHRANIČNÍCH POBYTŮ?





POVINNOSTI ÚČASTNÍKA POBYTU

- zajištění zdravotního pojištění a ev. víza
- dodržení minimální délky pobytu
- informování VŠ a NCO v případě změny termínu apod.
- překryv pobytů a čerpání více stipendií je nepřípustné
- **do 2 týdnů** od ukončení pobytu...
vyplnit závěrečnou zprávu a
vložit **potvrzení** o pobytu **se svým podpisem, podpisem kontaktní osoby** a **razítkem hostitelské VŠ**
- přerušování pobytu studentů je možné jen ve zvláštních případech a se souhlasem VŠ (např. Vánoce či zkouška z předešlého semestru)



**KDE, KDY A JAK
O STUDIJNÍ
NEBO VÝUKOVÝ
POBYT POŽÁDAT?**





VÝJEZD LZE USKUTEČNIT

OPTIMÁLNĚ
PROSTŘEDICTVÍM
SÍTĚ



MIMO SÍŤ
TZV.
FREEMOVER
(až 4x/ROK)





TERMÍNY PRO PODÁVÁNÍ PŘIHLÁŠEK

V rámci
univerzitní sítě



zimní a letní semestr 2026/2027

1. červen

letní semestr 2026/2027

1. listopad

Mimo univerzitní
sítě (freemover
CEEPUS)



zimní semestr 2026/2027

1. červenec (kromě AT, CZ, HU, PL)

letní semestr 2026/2027

1. listopad (do všech zemí)





HLAVNÍ PORTÁL, REGISTRACE, INFORMACE O VŠECH ZEMÍCH, KONTAKTY,...

www.ceepus.info

DOPLŇUJÍCÍ INFORMACE

www.dzs.cz





TŘI KROKY K PODÁNÍ ŽÁDOSTI

REGISTRACE NA
WWW.CEEPUS.INFO

VÝBĚR ZAHRANIČNÍ VYSOKÉ
ŠKOLY, KONZULTACE
S KONTAKTNÍ OSOBOU

VYPLNĚNÍ V **ANGLICKÉM JAZYCE**
A PŘEDLOŽENÍ PŘIHLÁŠKY V
RÁMCI SÍTĚ NEBO PO ZAJIŠTĚNÍ
PŘÍLOH JAKO FREEMOVER

**POZOR NA VOLBU
SPRÁVNÉHO
AKADEMICKÉHO ROKU !**







POTŘEBNÉ DOKUMENTY PŘED VÝJEZDEM DO ZAHRANIČÍ

V RÁMCI SÍTĚ	FREEMOVERS
Akademici bez příloh	Akademici Letter of Acceptance - Teacher
Studenti VŠ bez příloh	Studenti VŠ Letter of Acceptance -Student Letter of Recommendation (2x)
Občané z nečlenské země přiloží Equal Status Document.	





POVINNÉ DOKUMENTY PO NÁVRATU ZE ZAHRANIČÍ

V RÁMCI SÍTĚ I FREEMOVERS

KAŽDÝ ÚČASTNÍK

DO 2 TÝDNŮ OD UKONČENÍ POBYTU

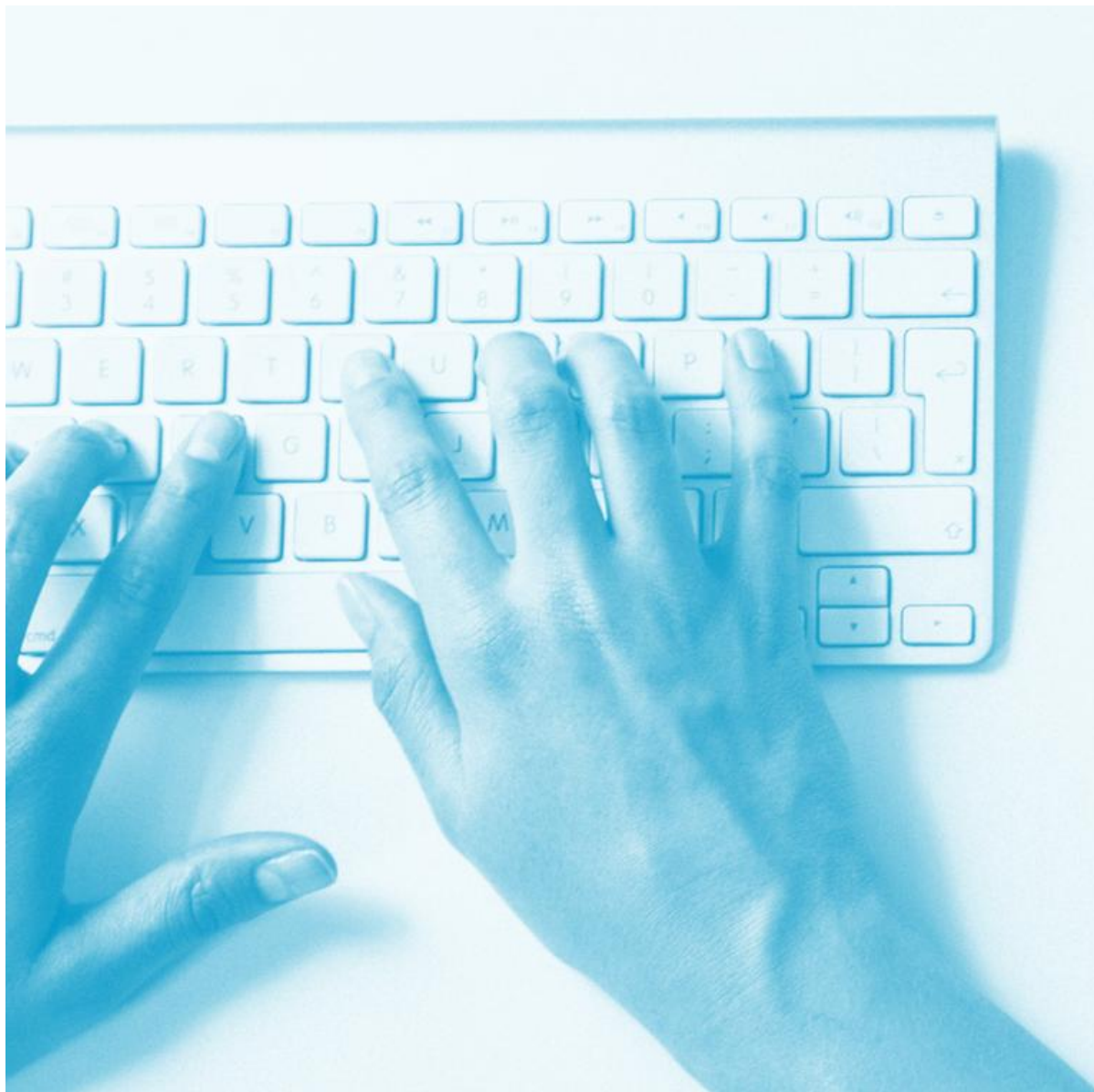
VYPLNÍ ZPRÁVU Z POBYTU

A

VLOŽÍ POTVRZENÍ O POBYTU (podepisuje účastník a potvrzuje VŠ)

POVINNOSTI ÚČASTNÍKŮ PODLE TYPU MOBILITY





Kontakt:

Národní kancelář programu CEEPUS

Mgr. Jan Trnka (jan.trnka@dzs.cz)

Mgr. Pavel Rybář (pavel.rybar@dzs.cz)

e-mail: ceepus@dzs.cz

tel.: 221 850 502, 221 850 505

Dům zahraniční spolupráce

Na Poříčí 1035/4 | 110 00 Praha 1

dzs.cz






**Děkujeme
za pozornost.**

Dům zahraniční spolupráce (DZS)

Na Poříčí 1035/4, 110 00 Praha 1

 +420 221 850 100

 info@dzs.cz

dzs.cz



Facebook

[Dům zahraniční spolupráce – DZS
Erasmus+ Česká republika
Evropské příležitosti pro mladé
Study in the Czech Republic](#)



Instagram

[@dzs_cz](#)



Twitter

[@dzs_cz](#)



LinkedIn

[Dům zahraniční spolupráce](#)



YouTube

[Dům zahraniční spolupráce DZS](#)