

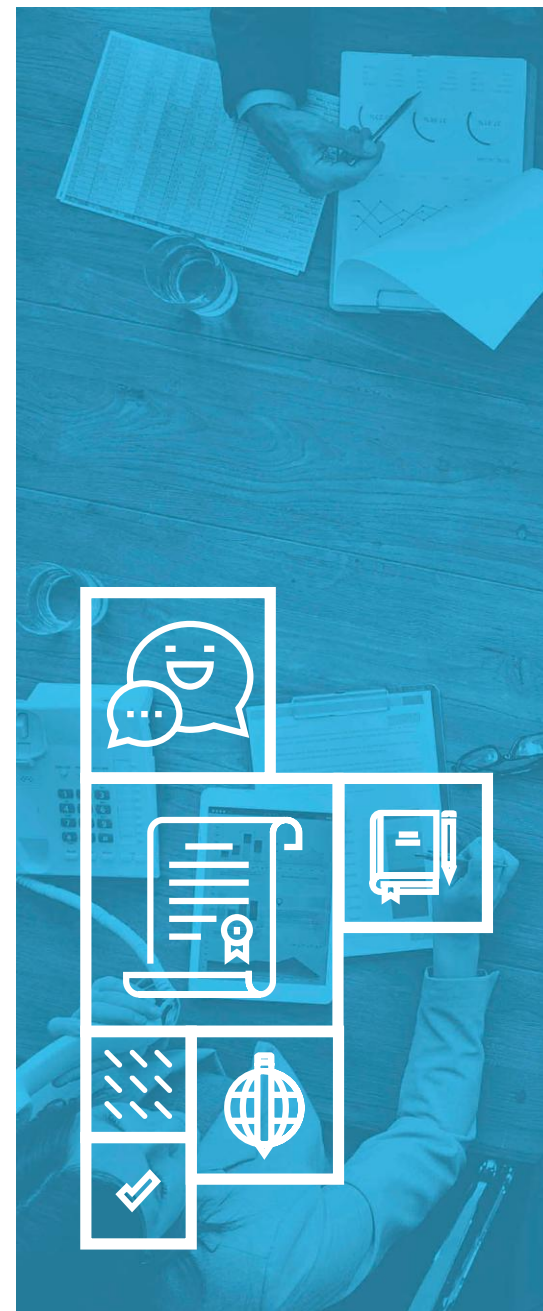
Jak zapojit vysokou školu do programu CEEPUS?

Nina Bosnićová, Jan Trnka, Pavel Rybář

29. 4. 2026



Ministry of Education,
Youth and Sports
of the Czech Republic





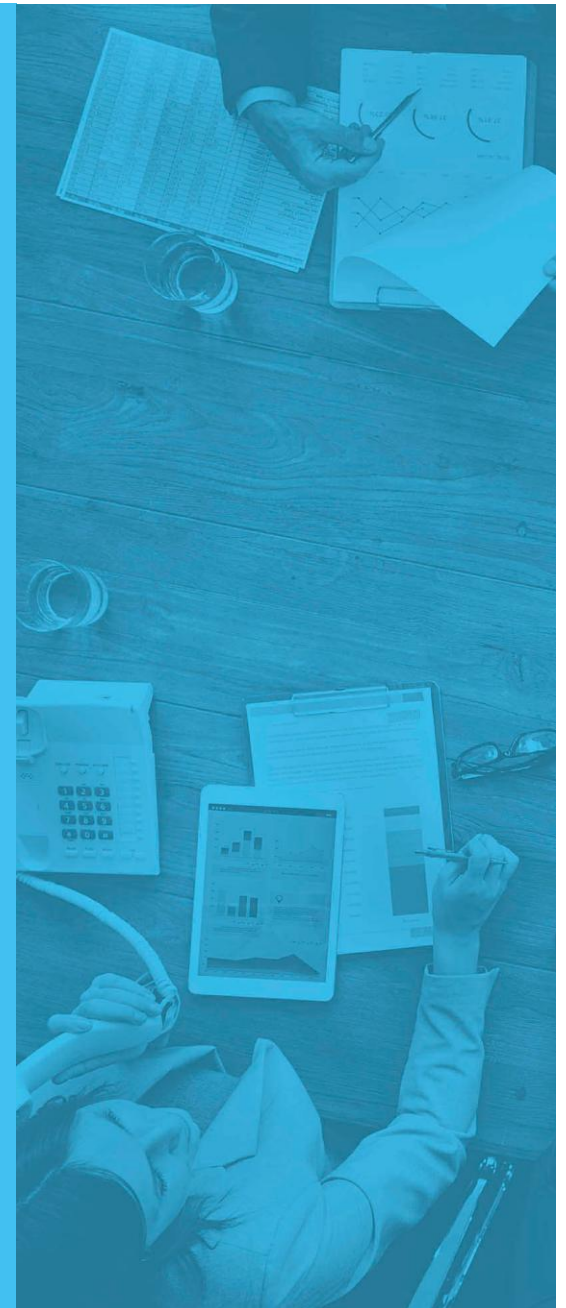
PROGRAM

- Jaké možnosti program CEEPUS nabízí?
- Jak probíhá podávání přihlášek a proces hodnocení?
- Jaká jsou práva a povinnosti koordinátorské a partnerské VŠ?
- Jaké jsou důležité termíny během roku?
- Jak je nastaveno financování?
- Jak postupovat při pořádání odborné exkurze a letní školy?

- Praktická zkušenost:
 - *Hana Kalinová, mobility na Univerzitě v Novém Sadu v Srbsku*



JAK ZAČÍT MEZINÁRODNÍ SPOLUPRÁCI V CEEPUS-u?





OPRÁVNĚNÉ VYSOKOŠKOLSKÉ INSTITUCE

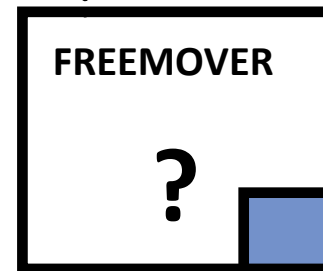
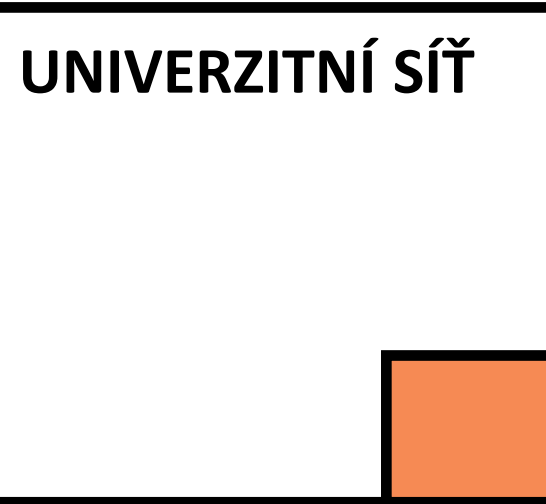
- VEŘEJNÉ VYSOKÉ ŠKOLY
- SOUKROMÉ VYSOKÉ ŠKOLY: obecně prospěšná společnost
zapsaný ústav
nadační fond





MOŽNOSTI ZAPOJENÍ VYSOKÉ ŠKOLY

- **KDE HLEDAT?**
WWW.CEEPUS.INFO
(VYHLEDÁVAČ, KONTAKTY
PODLE ZEMÍ, OBORŮ A VŠ)





VÝSLEDKY HODNOCENÍ SÍTÍ NA AKADEMICKÝ ROK 2026/2027

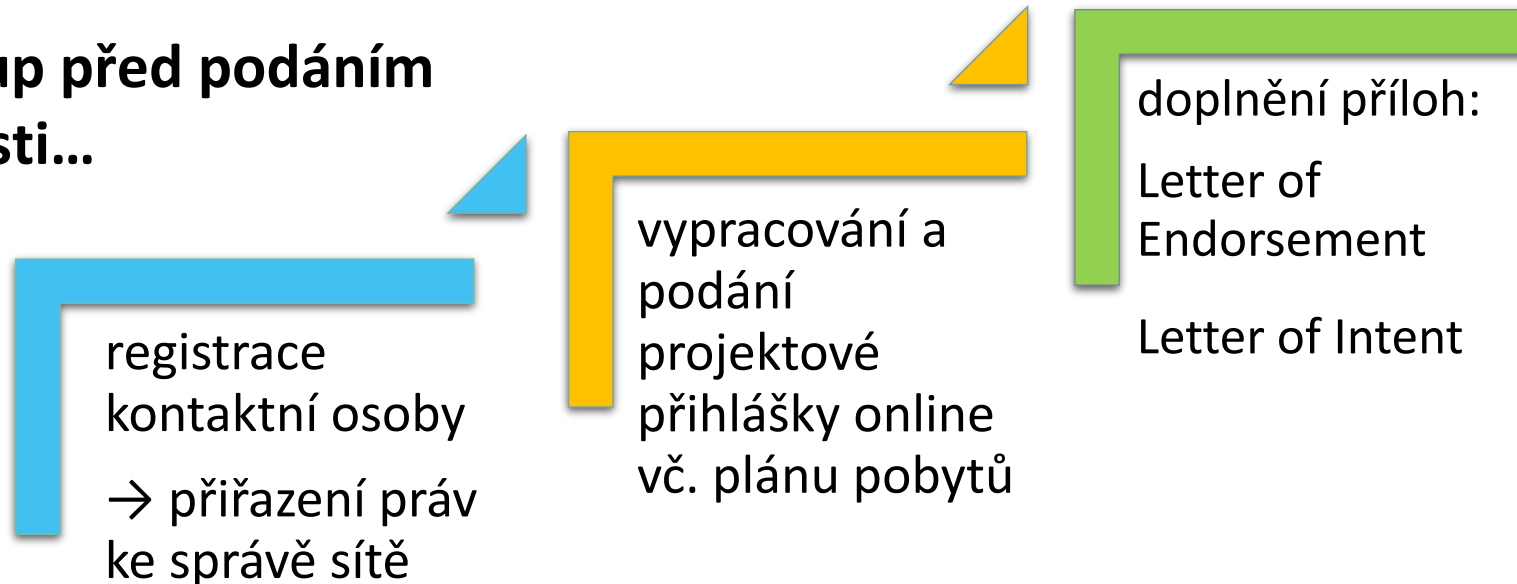
- počet podaných žádostí: 156
 - počet schválených žádostí: 54 a 50
 - počet náhradníků: 12 a 39
 - počet zamítnutých žádostí: 0 a 1
- Z pohledu ČR – PPUs (schvál./UN/zam.): 194/65/0
- měsíce rozdělené ČR: 631 m.
 - rozpočet na příjezdy do ČR: 11,667 mio. Kč





PODÁNÍ ŽÁDOSTI NA AKADEMICKÝ ROK **2027/2028**

- Univerzitní síť tvoří alespoň **5 partnerů z 5 zemí CEEPUS** (koordinátor + partneři)
- Žádost vždy na jeden akademický rok s možností prodloužení
- Smluvní akad. rok (1. 9. – 31. 8.)
- Postup před podáním žádosti...





INFORMACE PRO ŽADATELE

- V září 2026 vyjde nový dokument *Guideline to the Network Application Round 2027/28* s kritérii hodnocení
- Žádost předkládá koordinátor v anglickém jazyce
- Povinné přílohy Letter of Intent a Letter of Endorsement (většinou v platnosti po celé období)
- Zapojení kontaktní osoby až do 5 sítí (nebo 4 + 1 vlastní síť)
- Partnerem fakulta/ústav/katedra nikoli celá VŠ
- Zohledňuje nejen závěrečná zpráva za poslední ukončený rok, ale také např. čerpání přidělené kvóty



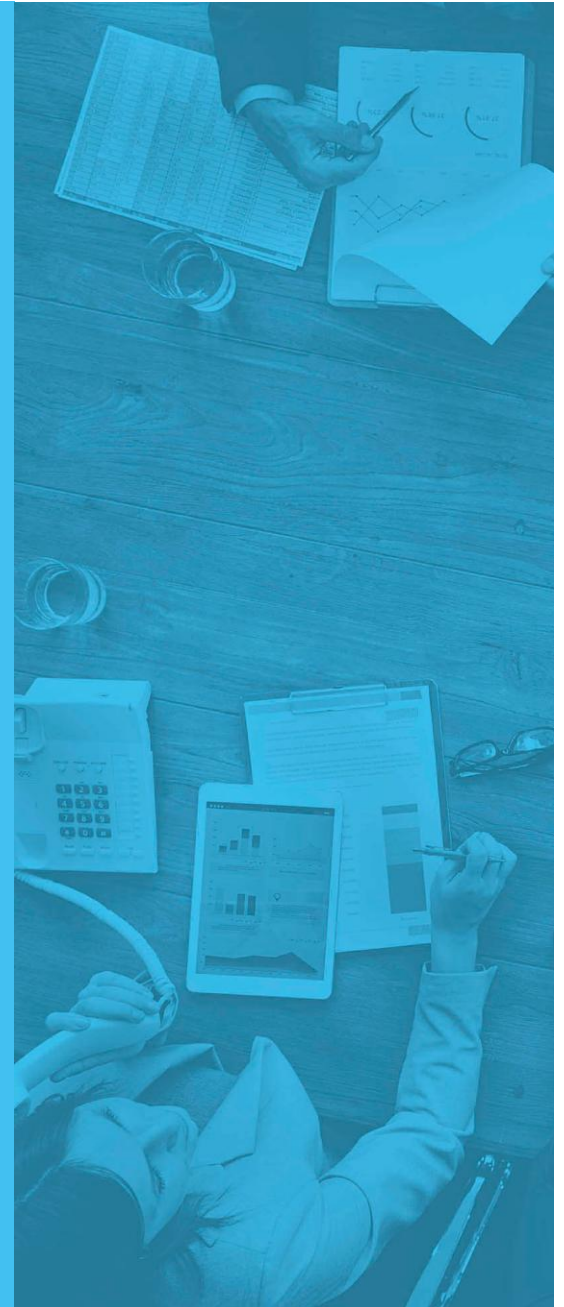


PRIORITY PROGRAMU

- Podpora vědeckého a pedagogického dorostu, a to do 10 let od získání Ph.D.
- Podpora žen ve vědě
- Důraz kladen na společné aktivity (odborné exkurze, letní/zimní školy), dále Joint Programmes, Joint/Double/Multiple Degrees a Theses en Cotutelle



UMBRELLA NETWORK: KONEC NEBO ZAČÁTEK SPOLUPRÁCE?





UMBRELLA NETWORK ZNAMENÁ VÍCE PRÁCE, ALE NE KONEC SPOLUPRÁČE





INFORMACE PRO ŽADATELE SÍTĚ UMBRELLA NETWORK

- **SCHVÁLENÁ SÍŤ** (Ready for mobility)
- **NÁHRADNÍK** (Umbrella network)
- **ZAMÍTNUTÁ SÍŤ** (Rejected network)

PRIMÁRNĚ BEZ PŘIDĚLENÝCH MĚSÍCŮ

**NUTNO ŽÁDAT O MĚSÍCE KAŽDOU NÁRODNÍ
KANCELÁŘ ZVLÁŠŤ**

PLÁNOVÁNÍ MOBILIT SPÍŠE AŽ NA LETNÍ SEMESTR





INFORMACE PRO ŽADATELE SÍTĚ UMBRELLA NETWORK

- Do 1. 10. možnost požádat o stipendijní měsíce pro přijíždějící osoby na LS 2026/27
- Být aktivní se vyplatí. Možnost vypracovat závěrečnou zprávu a získat kladné body.





UKÁZKA TABULKY MĚSÍCŮ SCHVÁLENÉ SÍTĚ (POUZE FYZICKÉ POBYTY)

FINAL OUTGOING TRAFFIC TO	student		short term student		teacher		short term excursion		short term intensive courses		short term university staff		short term network meetings	
	month	person	month	person	month	person	month	person	month	person	month	person	month	person
Participating unit														
University of Vienna	4	1	1	1										
Institut für Südasi-, Tibet- und	(A: 0)	(A: 0)	(A: 0)	(A: 0)										
Buddhismuskunde	(F: 4)	(F: 1)	(F: 1)	(F: 1)										
Mag. Dr. Andrey Klebanov														
TOTAL	4	1	1	1	0	0	0	0	0	0	0	0	0	0
	(A: 0)	(A: 0)	(A: 0)	(A: 0)	(A: 0)	(A: 0)	(A: 0)	(A: 0)	(A: 0)	(A: 0)	(A: 0)	(A: 0)	(A: 0)	(A: 0)
	(F: 4)	(F: 1)	(F: 1)	(F: 1)	(F: 0)	(F: 0)	(F: 0)	(F: 0)	(F: 0)	(F: 0)	(F: 0)	(F: 0)	(F: 0)	(F: 0)

FINAL INCOMING TRAFFIC FROM	student		short term student		teacher		short term excursion		short term intensive courses		short term university staff		short term network meetings	
	month	person	month	person	month	person	month	person	month	person	month	person	month	person
Participating unit														
University of Vienna			1	1	1	1								
Institut für Südasi-, Tibet- und			(A: 0)	(A: 0)	(A: 0)	(A: 0)								
Buddhismuskunde			(F: 1)	(F: 1)	(F: 1)	(F: 1)								
Mag. Dr. Andrey Klebanov														
TOTAL	0	0	1	1	1	1	0	0	0	0	0	0	0	0
	(A: 0)	(A: 0)	(A: 0)	(A: 0)	(A: 0)	(A: 0)	(A: 0)	(A: 0)	(A: 0)	(A: 0)	(A: 0)	(A: 0)	(A: 0)	(A: 0)
	(F: 0)	(F: 0)	(F: 1)	(F: 1)	(F: 1)	(F: 1)	(F: 0)	(F: 0)	(F: 0)	(F: 0)	(F: 0)	(F: 0)	(F: 0)	(F: 0)





DOBRÁ RADA SCHVÁLENÝM SÍTÍM

ČERPEJTE MĚSÍCE V SOULADU S PLÁNEM MOBILIT
OBĚMA SMĚRY A V PŘEDSTIHU UPOZORŇUJTE
PARTNERY A VYJÍŽDĚJÍCÍ NA TERMÍNY PRO PODÁVÁNÍ
PŘIHLÁŠEK.





SOUTĚŽNÍ OTÁZKA O TERMOSKU CEEPUS

Kolik partnerů z kolika zemí musí minimálně tvořit univerzitní síť CEEPUS?

Odpověď zašlete co nejdříve **(nejpozději do konce dne)** na ceepus@dzs.cz

Tři nejrychlejší účastníky se správnou odpovědí odměníme termoskou.

Nezapomeňte prosím uvést adresu, kam máme odměnu poslat.

Zapojte se a zkuste štěstí!



Krátkodobé programy a intenzivní kurzy pro skupiny studentů





LETNÍ/ZIMNÍ ŠKOLA, INTENZIVNÍ KURZ A ODBORNÁ EXKURZE

- Akci předem konzultovat s Národní kanceláří CEEPUS
- Akce musí být ve schváleném plánu sítě.
- Odborná exkurze (STE): 3 až 5 dnů
- Letní/zimní škola (STS), intenzivní kurz (STIC): 6 až 30 dnů
- Finanční prostředky pouze na stipendia.
- Účastníci obdrží kredity (ECTS).
- V případě konání v letním semestru lze požádat o dodatečné stipendijní měsíce.





LETNÍ/ZIMNÍ ŠKOLA, INTENZIVNÍ KURZ A ODBORNÁ EXKURZE

Jak požádat o přerozdělení trafiku, popř. dodatečné stipendijní měsíce?

- Prostřednictvím formuláře: do 15. 5. 2026 (pro akce ZS 2026/27)
do 1. 10. 2026 (pro akce LS 2026/27)

Jaké informace od Vás potřebujeme?

- počet studentů, počet pedagogů
- termín
- předběžný program akce

Co od nás obdržíte?

- Příslib rezervace měsíců a časový harmonogram

Na co je dobré ještě pamatovat?

Studenti bakalářského studia by měli mít v době akce ukončený min. jeden semestr studia (optimálně dva semestry).





LETNÍ/ZIMNÍ ŠKOLA, INTENZIVNÍ KURZ A ODBORNÁ EXKURZE

Jaké jsou povinnosti pořadatele?

- Zaslát jmenný seznam účastníků
Doporučení: seznam náhradníků
- Zajistit, zkontrolovat přihlášky a jejich předání v systému NCO ke schválení dle harmonogramu (min 6 týdnů před akcí)
- Zajistit potvrzení pro účastníky, součinnost při jejich vkládání do systému
- Po akci zaslát NCO zprávu o akci vč. obrazové dokumentace
- Předat účetní doklady v rámci vyúčtování (do 15. 9.)

Jaké jsou povinnosti účastníka?

- Vyplnění zprávy a vložení potvrzení o pobytu (s podpisy)





ZIMNÍ ŠKOLA A ODBORNÁ EXKURZE



PL 701, FLD ČZU v Praze



CZ 111, ZF MENDELU v Brně



Koordinační schůzka





KOORDINAČNÍ SCHŮZKA

- Akci předem konzultovat s Národní kanceláří CEEPUS
- Akce musí být ve schváleném plánu sítě.
- Délka: 2-3 dny
- Podmínkou je **účast alespoň 50 % partnerských VŠ.**
- Finanční **prostředky pouze na zahr. účastníky**
- V případě konání v letním semestru lze požádat o dodatečné stipendijní měsíce.





KOORDINAČNÍ SCHŮZKA

Jaké jsou povinnosti pořadatele?

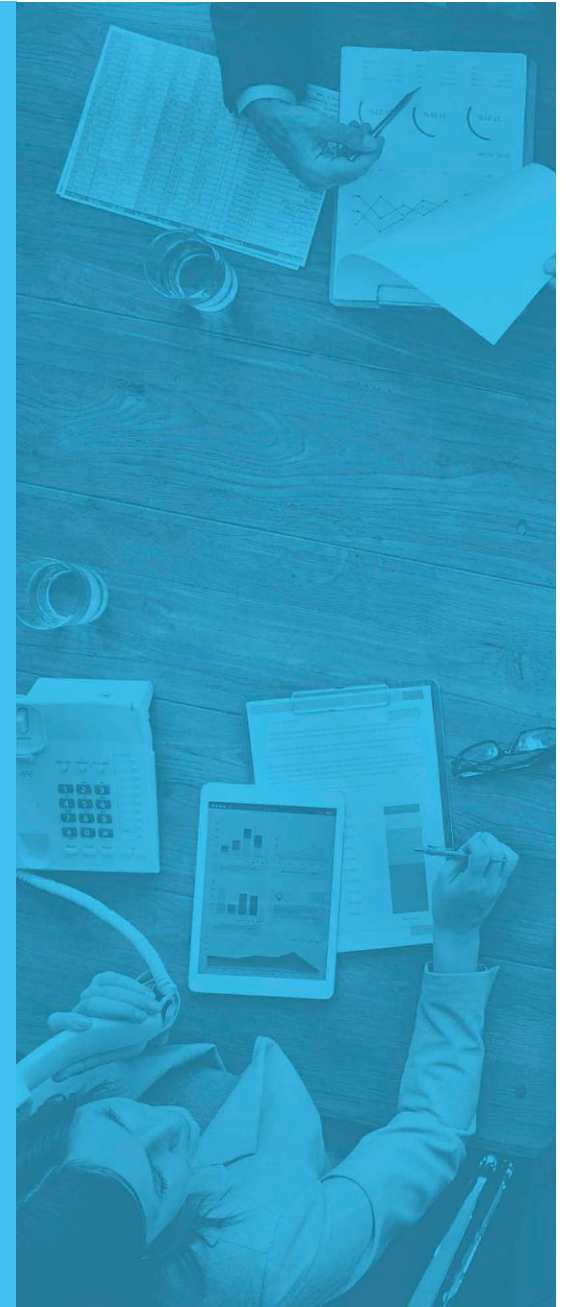
- Zaslát jmenný seznam účastníků
- Zajistit, zkontrolovat přihlášky a jejich předání v systému NCO ke schválení dle harmonogramu (min 6 týdnů před akcí)
- Zajistit potvrzení pro účastníky, součinnost při jejich vkládání do systému
- Po akci zaslát NCO zprávu o akci vč. obrazové dokumentace
- Předat účetní doklady v rámci vyúčtování (do 15. 9.)

Jaké jsou povinnosti účastníka?

- Vyplnění zprávy a vložení potvrzení o pobytu (s podpisy)



**JAKÁ JSOU
PRÁVA A POVINNOSTI
KOORDINÁTORSKÉ
A PARTNERSKÉ VYSOKÉ
ŠKOLY?**





POVINNOSTI A PRÁVA KOORDINÁTORSKÉ VYSOKÉ ŠKOLY

- Předložení žádosti za celou síť do **30. 11.**, vč. příloh do **15. 12.**
- Koordinace aktivit během akademického roku, součinnost s CCO/NCO, hlídání termínů pro individuální mobility,..
- Informování své NCO o rezervaci nevyčerpané kvóty do **15. 11.**
- Vyplnění závěrečné zprávy do systému do **30. 11.**
- Koordinátor může koordinovat pouze jednu síť (a spravovat další 4)
- Možnost pořádání koordinační schůzky





POVINNOSTI A PRÁVA KOORDINÁTORSKÉ I PARTNERSKÉ VŠ

- Objektivní a transparentní **výběr a nominace** přihlášek
- Nejpozději k 31. 8. zrušit nepřijaté a expirované přihlášky
- Podpora přijíždějících stipendistů (ubytování,...)
- **Vyplácení** pobytového **stipendia** přijíždějícím a příp. jízdného vyjíždějícím
- Mentoring, konzultace během pobytu
- **Potvrzování dokumentu Letter of Confirmation po ukončení pobytu** (pozor na datum vystavení)
- Předběžné a roční vyúčtování příjezdů



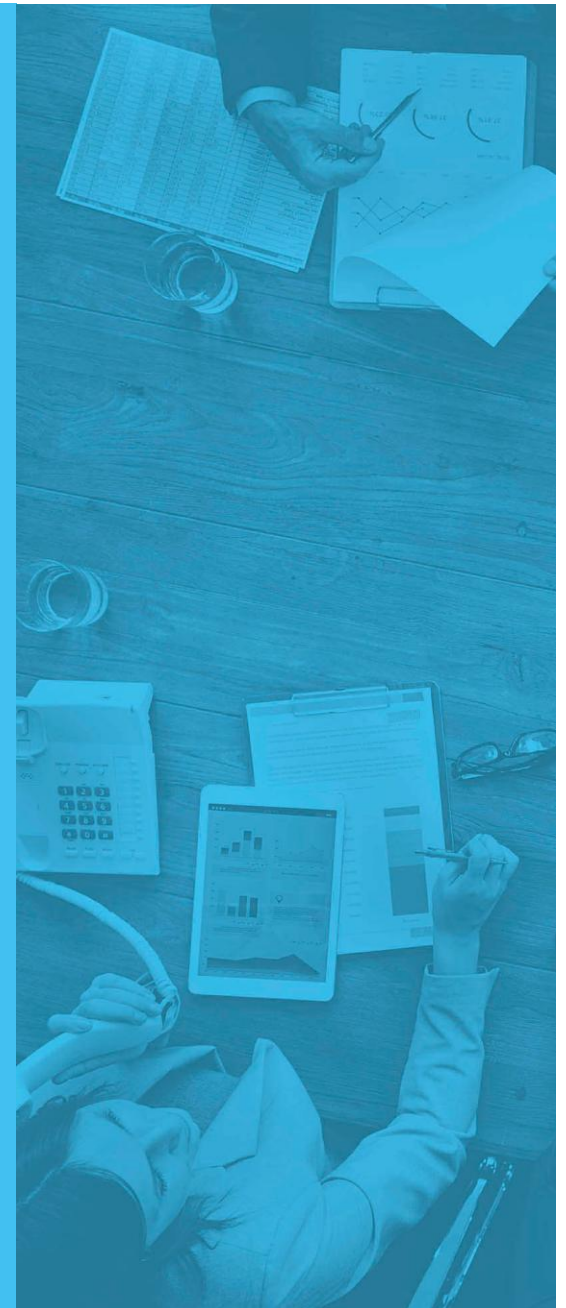


ČEHO SI PŘI NOMINACI ŽÁDOSTÍ O MOBILITU VŠÍMAT?

- Splňuje žádost požadavek na minimální délku pobytu zakládající nárok na stipendium?
- Je dodržena předepsaná náplň pobytu? (viz T, S, STS,...)
- Odpovídá žádost schválenému plánu?
- Dodatečná změna termínu pobytu je možná pouze v rámci akad. roku, pro který byla žádost schválena.
- V případě pochybností si vyžádejte od žadatele další informace.
- O schválení/zamítnutí žádostí rozhodněte do 2-3 týdnů (waiting list není určen k mumifikaci přihlášek 😊)



FINANCOVÁNÍ A DŮLEŽITÉ TERMÍNY BĚHEM ROKU





HARMONOGRAM KALENDÁŘNÍHO ROKU PRO SÍŤ

- **1. září** zveřejněn formulář žádosti a dokument „Výzvy“ na akad. rok 2027/28
- **30. listopad** – koordinátor předloží žádost
- **15. prosinec** – termín pro vložení příloh (Letter of Intent, Letter of Endorsement)
- **únor/březen** – zveřejnění výsledků, revize plánu výjezdů/příjezdů
- **1. červen** přihlášky na zimní a letní semestr
- **15. září** – odevzdání předběžného/ročního vyúčtování
- **1. listopad** – přihlášky na letní semestr
- **15. listopad** - rezervace nevyčerpaných měsíců
- **1. listopad** – termín pro freemovery na letní semestr
- **30. listopad** - koordinátor odevzdá Network Report za ukončený akad. rok
- **31. prosinec** - roční vyúčtování





STIPENDIUM

PŘEHLED STIPENDIJNÍCH SAZEB

- Pro vyjíždějící: www.ceepus.info
- Pro přijíždějící:

[Pravidla pro poskytování příspěvků a dotací VVŠ](#) (Příloha 4)

Výzva k předložení žádosti o poskytnutí dotace (soukr. VŠ)

POBYTOVÉ NÁKLADY (vyjíždějící):

- Vyplácí zpravidla přijímající vysoká škola hostitelské země

JÍZDNÉ (vyjíždějící)

MŮŽE PROPLATIT VYSÍLAJÍCÍ VŠ, POKUD JE TO V SOULADU SE SCHVÁLENÝM INSTITUCIONÁLNÍM PLÁNEM VŠ.





FINANCOVÁNÍ POBYTŮ OSOB PŘIJÍŽDĚJÍCÍCH DO ČR

	TERMÍN:
PRVNÍ PŘÍSPĚVEK MŠMT INFORMOVÁNÍ KVESTORŮ VŠ	březen/duben
ROZESLÁNÍ INFORMACÍ K VYÚČTOVÁNÍ VŠ ODEVZDÁNÍ PŘEDBĚŽNÉHO/ROČNÍHO VYÚČTOVÁNÍ INFORMOVÁNÍ MŠMT A KVESTORŮ VŠ	červenec 15. září říjen
DRUHÝ PŘÍSPĚVEK MŠMT (DOPLATEK)	prosinec
ODEVZDÁNÍ ROČNÍHO VYÚČTOVÁNÍ INFORMOVÁNÍ KVESTORŮ INFORMOVÁNÍ MŠMT	31. prosince leden leden/únor



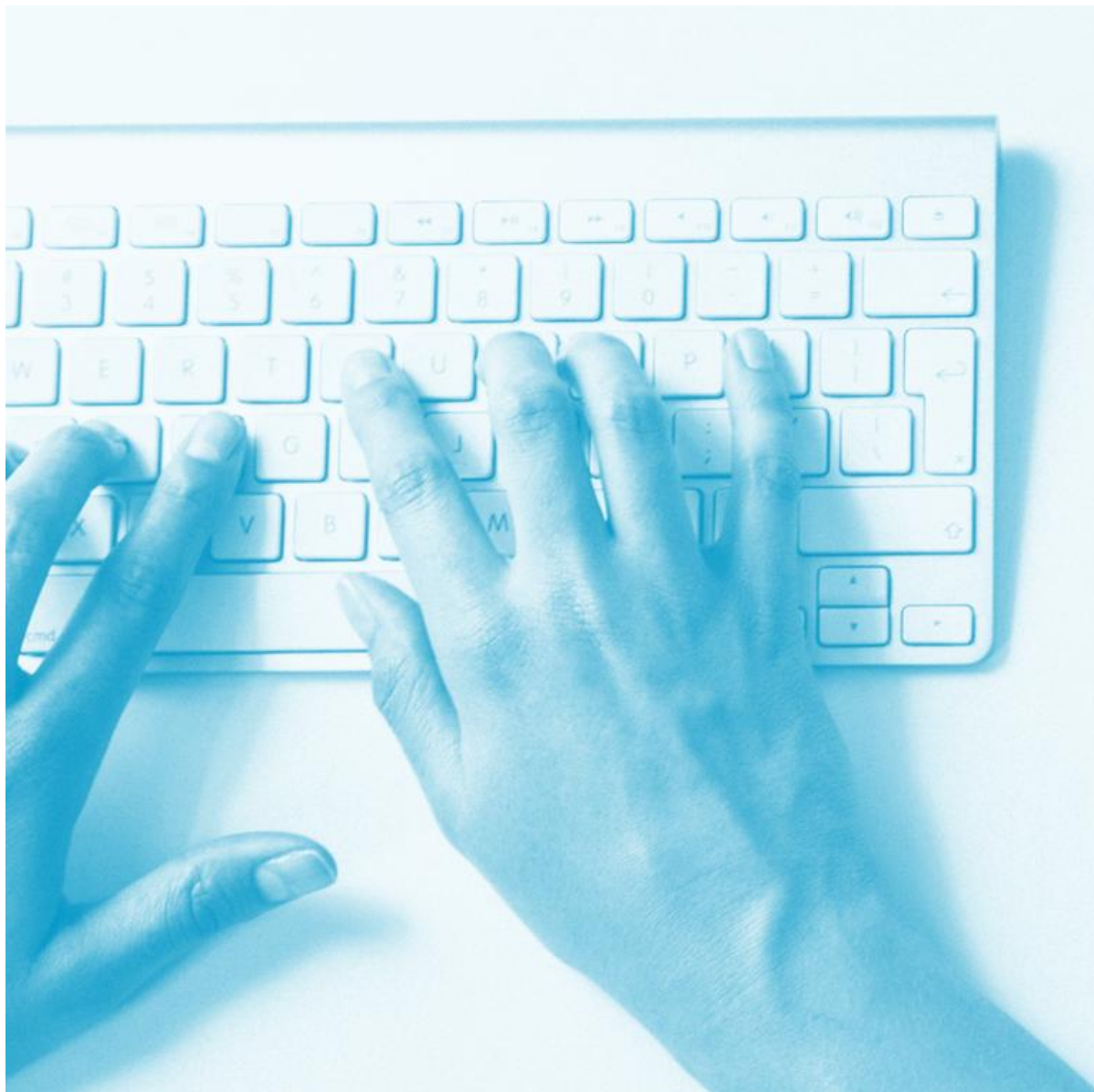


INFORMACE O PROGRAMU

- [MEZINÁRODNÍ SMLOUVA CEEPUS IV](#)
- PŘEHLED SÍTÍ NA WWW.CEEPUS.INFO (CEEPUS NETWORKS, FAQ)
- WWW.DZS.CZ/CEEPUS
- [POVINNOSTI ÚČASTNÍKŮ MOBILIT](#)
- [GUIDELINES TO THE NETWORK APPLICATION ROUND 2026/27](#)
- [PRAVIDLA PRO POSKYTOVÁNÍ PŘÍSPĚVKU A DOTACÍ VEŘEJNÝM VYSOKÝM ŠKOLÁM PRO ROK 2026](#)
- INFORMACE K POŘÁDÁNÍ INTENZIVNÍCH KURZŮ, LETNÍCH ŠKOL A ODBORNÝCH EXKURZÍ V PROGRAMU CEEPUS VE ŠKOLNÍM ROCE 2026/27

- [NÁRODNÍ KANCELÁŘE CEEPUS](#)
- [PŘEHLED UNIVERZITNÍCH SÍTÍ A KONTAKTŮ V AR 2025/26](#)





Kontakt:

Národní kancelář programu CEEPUS

Mgr. Jan Trnka (jan.trnka@dzs.cz)

Mgr. Pavel Rybář (pavel.rybar@dzs.cz)

e-mail: ceepus@dzs.cz

tel.: 221 850 502, 221 850 505

Dům zahraniční spolupráce

Na Poříčí 1035/4 | 110 00 Praha 1

dzs.cz





**Děkujeme
za pozornost.**

Dům zahraniční spolupráce (DZS)

Na Poříčí 1035/4, 110 00 Praha 1

☎ +420 221 850 100

@ info@dzs.cz

dzs.cz



Facebook

[Dům zahraniční spolupráce – DZS
Erasmus+ Česká republika
Evropské příležitosti pro mladé
Study in the Czech Republic](#)



Instagram

[@dzs_cz](#)



Twitter

[@dzs_cz](#)



LinkedIn

[Dům zahraniční spolupráce](#)



YouTube

[Dům zahraniční spolupráce DZS](#)