

# OBSAH ŽÁDOSTI KA120 VET



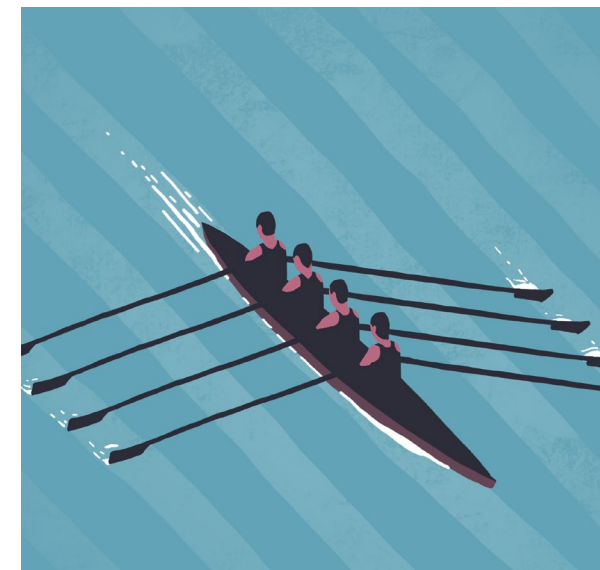
## Jak definovat potřeby a cíle

Team Odborného vzdělávání a přípravy

5. září 2024

# Žádost připravuje projektový tým

- Vedení školy/organizace
- Koordinátor Erasmus
- Vyučující cizích jazyků
- Vyučující odborných předmětů
- Vyučující OV/OP
- Výchovní/kariérový poradce



PŘÍPRAVA ŽÁDOSTI

= SPOLEČNÁ PRÁCE

Nemůže stát na jednom  
člověku.

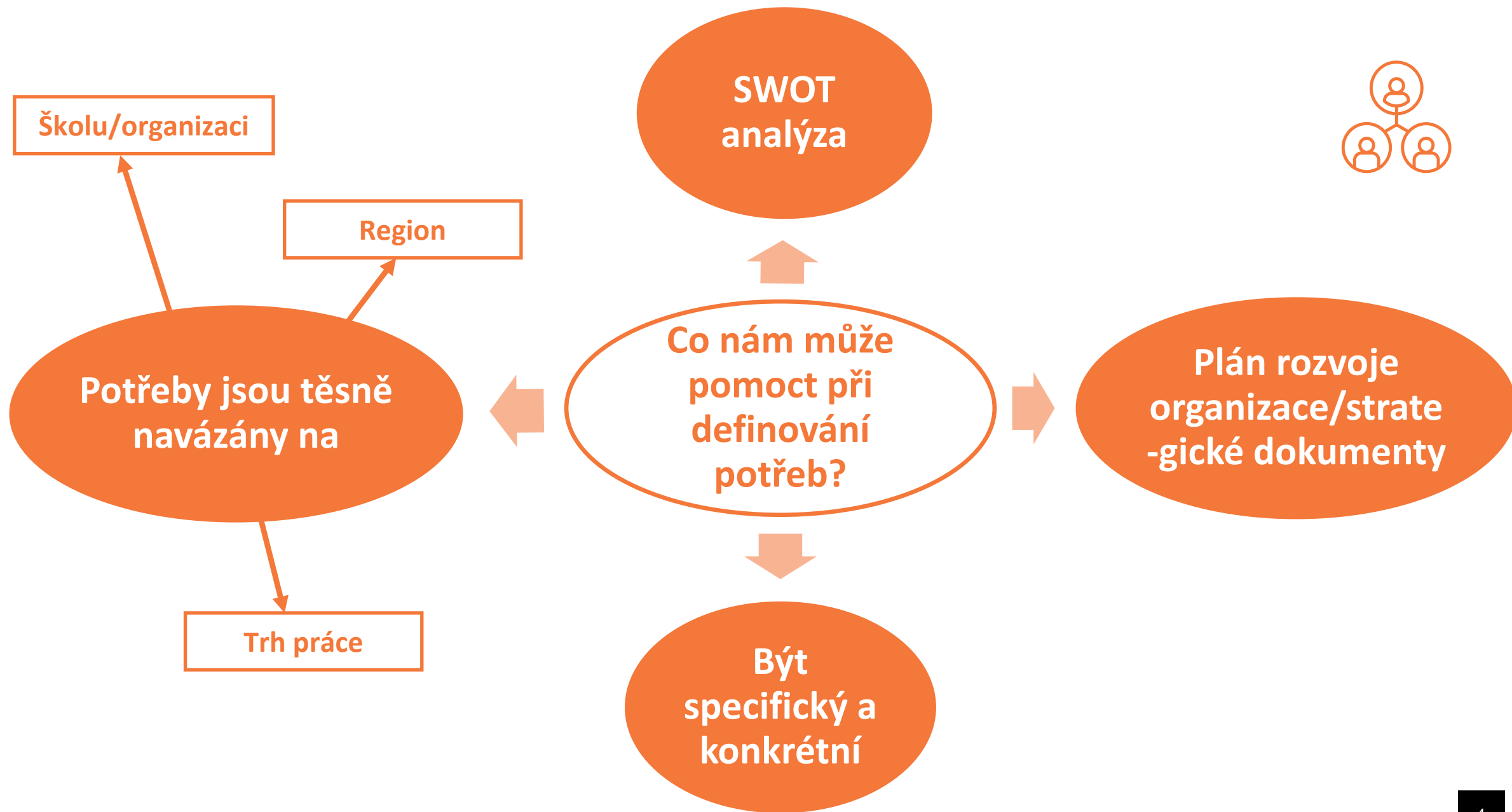


- Co naše organizace nejvíce potřebuje?
  - Jakým výzvám čelí?
- V jakém stavu se nachází a kam bychom ji chtěli posunout?
  - Jaké slabé stránky potřebujeme vyřešit?
  - Jak nám k tomu mohou pomoci mezinárodní aktivity?
- Co chceme vylepšit ve prospěch žáků/studentů/pracovníků?
  - Proč žádáme o akreditaci?



## POTŘEBY ORGANIZACE







# Nevhodné příklady ze žádostí

---

**„S ohledem na prohlubující se mezinárodní spolupráci patří k základním potřebám školy zapojit do mezinárodních aktivit nejen žáky, ale pracovníky.“**

**„Je zapotřebí neustálé prohlubování a zdokonalování jazykové vybavenosti žáků.“**

**„Záměrem školy je kromě povinné odborné praxe také zajištění přednáškové činnosti pro žáky účastí odborníků z praxe.“**

**„Škola potřebuje připravit absolventy, aby mohli uplatnit své vědomosti a dovednosti na trhu práce nejen v ČR, ale i v zahraničí.“**

**„Považujeme za důležité podporovat předcházení sociálně patologickým jevům a zapojit žáky s omezenými příležitostmi.“**

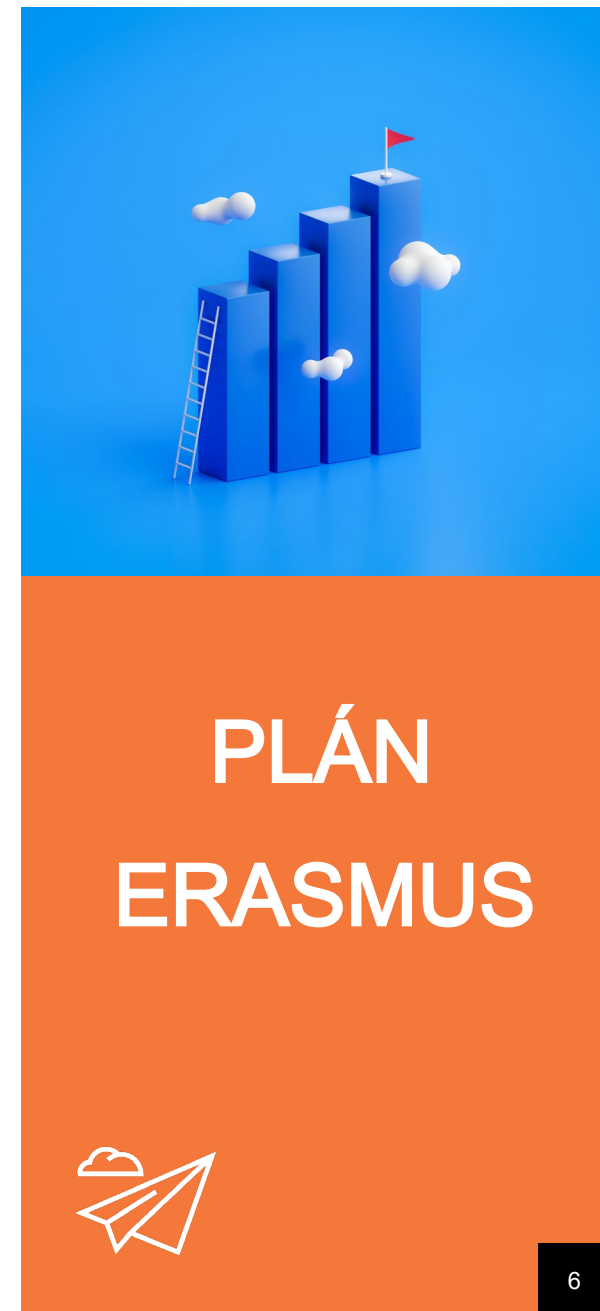
**„Potřebujeme vyslat 20 žáků a 5 pracovníků na zahraniční stáž.“**

➔ Klíčová část žádosti  
(cíle, aktivity, Standardy kvality, řízení)

➔ Jedinečný a autentický

➔ Úzce a plynule navazuje  
na definované potřeby

➔ ... a je provázán  
s dalšími částmi žádosti  
(např. představením organizace)



# Plán Erasmus

- Zásadní strategický plán, kterým se budete řídit po celou dobu jeho platnosti
- Aktivita, které budete v jednotlivých projektech volit, musejí vždy přispívat k naplňování Plánu Erasmus
- V různých typech zpráv se k němu budete vztahovat a budete hodnotit, zda se vám cíle daří plnit, nebo ne
- Čím jasněji si cíle nastavíte, tím lépe se vám bude dařit Plán Erasmus naplňovat



# Plán Erasmus

---

## Cíle a aktivity

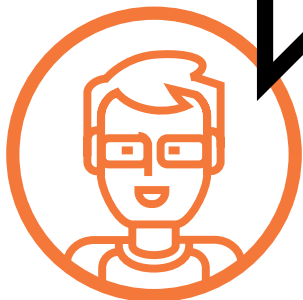




CO	Čeho chcete dosáhnout? Co chcete změnit?
	Cílový stav, kam směřujete?
PROČ	Proč jste zvolili tento cíl?
	Jak řeší Váš problém / Vaši potřebu?
KDY	Termín splnění cíle / posunu
JAK poznám (ne)úspěch	Způsoby vyhodnocení a změření posunu
	Není příliš snadno splnitelný? Nebo naopak?
JAK	Aktivity, kterými bude cíl naplňován



Na co myslet, když  
definujeme cíle?



**NA CO JEŠTĚ  
PAMATOVAT**

**Navazují cíle na naše potřeby?**

**Ukazuje jasně stanovený cíl souvislost mezi  
zahraniční mobilitou a rozvojem organizace?**

**Zvolili jsme pouze takové cíle, které jsme  
schopni realizováním projektových aktivit  
skutečně ovlivnit a kterých můžeme  
dosáhnout během stanoveného období?**



**Promysleli jsme, jak přeneseme  
znalosti a zkušenosti  
z mezinárodních aktivit do  
každodenního chodu celé naší  
organizace?**

**Grantové prostředky jsou  
určeny na rozvoj celé organizace.  
Z aktivit nesmí mít individuální  
užitek jen ti, kdo se jich účastní.**

**Přenos musí být zajištěn na  
celou organizaci, tzn. na všechny  
žáky/studenty, ale i pracovníky.**



**MOBILITA  
NENÍ CÍL**



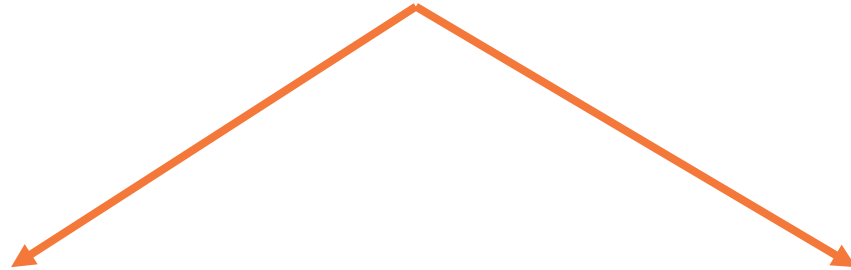
## Nejčastější nedostatky při definování cílů

---

- Cíl je
- příliš obecný
  - není navázán na potřeby
  - skrývá podcíle
  - je aktivitou (mobilita není cíl)
  - je příliš nebo málo ambiciózní
  - kopíruje Standardy kvality
  - prolíná se s jiným cílem



Indikátor = kritérium, pomocí něhož  
změříte, jak se vám daří plnit cíle



### KVANTITATIVNÍ

= uvede se měrná  
jednotka, např.  
počet, procenta  
apod.

### KVALITATIVNÍ

= popis **konkrétní**  
změny  
(nemusí být spojen  
s konkrétním číslem)



MĚŘITELNOST  
CÍLŮ

= indikátory



**NA CO PŘI  
MĚŘENÍ CÍLŮ  
DÁT POZOR**

**Co vlastně měřím?**

**Je indikátor jednoznačný, spolehlivý a opodstatněný?**

**Budou údaje užitečné při rozhodování, kam se má  
organizace posunout?**

**Jsou cíle i indikátory popsány jednoduše a srozumitelně?**

**Počet žáků/učitelů, kteří se účastní mobility, nemůže být  
ani cíl, ani indikátor!**

**Se stanovováním cíle je třeba zároveň vědět, jak budete  
sledovat jeho plnění!  
Díky indikátorům budete vědět, kam směřujete a jaký má  
být žádoucí výstup cíle.**

## Nejčastější nedostatky měřitelnosti cílů

- hodnotí se kvalita samotné mobility, ale ne celková kvalitativní změna (systémovost)
- cíl je těžko hodnotitelný (např. rozvoj kulturních kompetencí – jaká je cílová hodnota?)
- nejasné, nerelevantní měřitelné ukazatele
- nekonzistentnost názvu, obsahu, měření, aktivit
- popisuje se to, co se bude měřit, ale ne JAK!
- stejné měření u více cílů



# Struktura cíle v žádosti



## Název cíle

Čeho chcete dosáhnout?



## Vysvětlení

Popište cíl a vysvětlíte, jak souvisí s potřebami a výzvami, které jste vysvětlili v části "Představení organizace,,.



## Časové rozvržení

Kdy očekáváte, že uvidíte výsledky u tohoto cíle? (Odpovídejte konkrétně, nikoli pomocí výrazů „průběžně“ apod.)



## Měření pokroku

Jak hodláte sledovat a vyhodnocovat svůj pokrok u tohoto cíle?

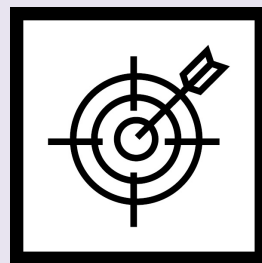


# Definujte

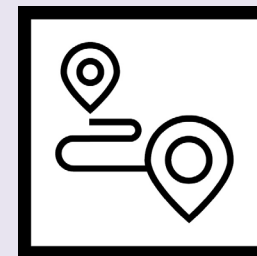
Výchozí stav, který je nutné zlepšit, potřeby či **problémy**, které je nutné vyřešit.



**Cíl** – kam chcete dojít, jaké změny chcete dosáhnout.



Jakým způsobem dosáhnete cíle = jaké **aktivity** programu Erasmus+ k tomu využijete.



Potřeby jsou prvním východiskem pro žádost! Pokud nejsou potřeby dobře definované, bude velmi těžké až nemožné stanovit specifický cíl! Potřeby budete znovu promítat např. do obsahu vzdělávacích aktivit v LA.