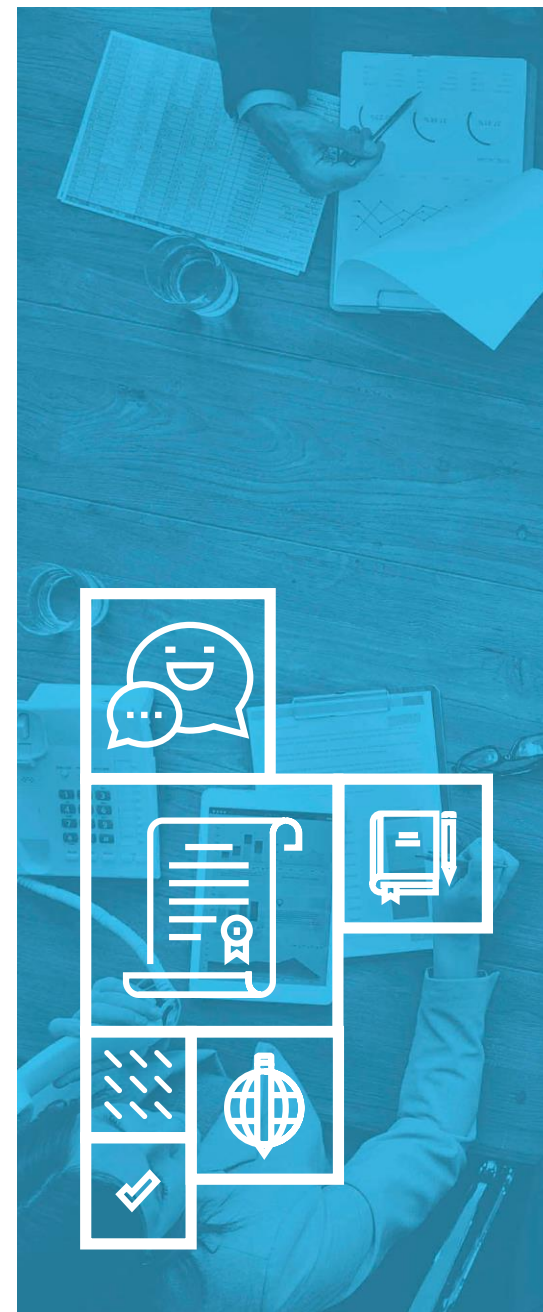


Jak zapojit vysokou školu do programu CEEPUS?

Nina Bosnićová, Jan Trnka, Pavel Rybář

15. 5. 2024





PROGRAM

- Jaké možnosti mezinárodní spolupráce program nabízí?
- Co nového přináší nový CEEPUS IV?
- Jak probíhá podávání přihlášek a proces hodnocení?
- Jaká jsou práva a povinnosti koordinátorské a partnerské VŠ?
- Jaké jsou důležité termíny během roku?
- Jak je nastaveno financování?
- Jak postupovat při pořádání odborné exkurze a letní školy?

- Praktická zkušenost

Lenka Heczková (EKF, VŠB-TUO)

Pavel Žufan (PEF, Mendelova univerzita v Brně)



JAK ZAČÍT MEZINÁRODNÍ SPOLUPRÁCI V CEEPUS-u?





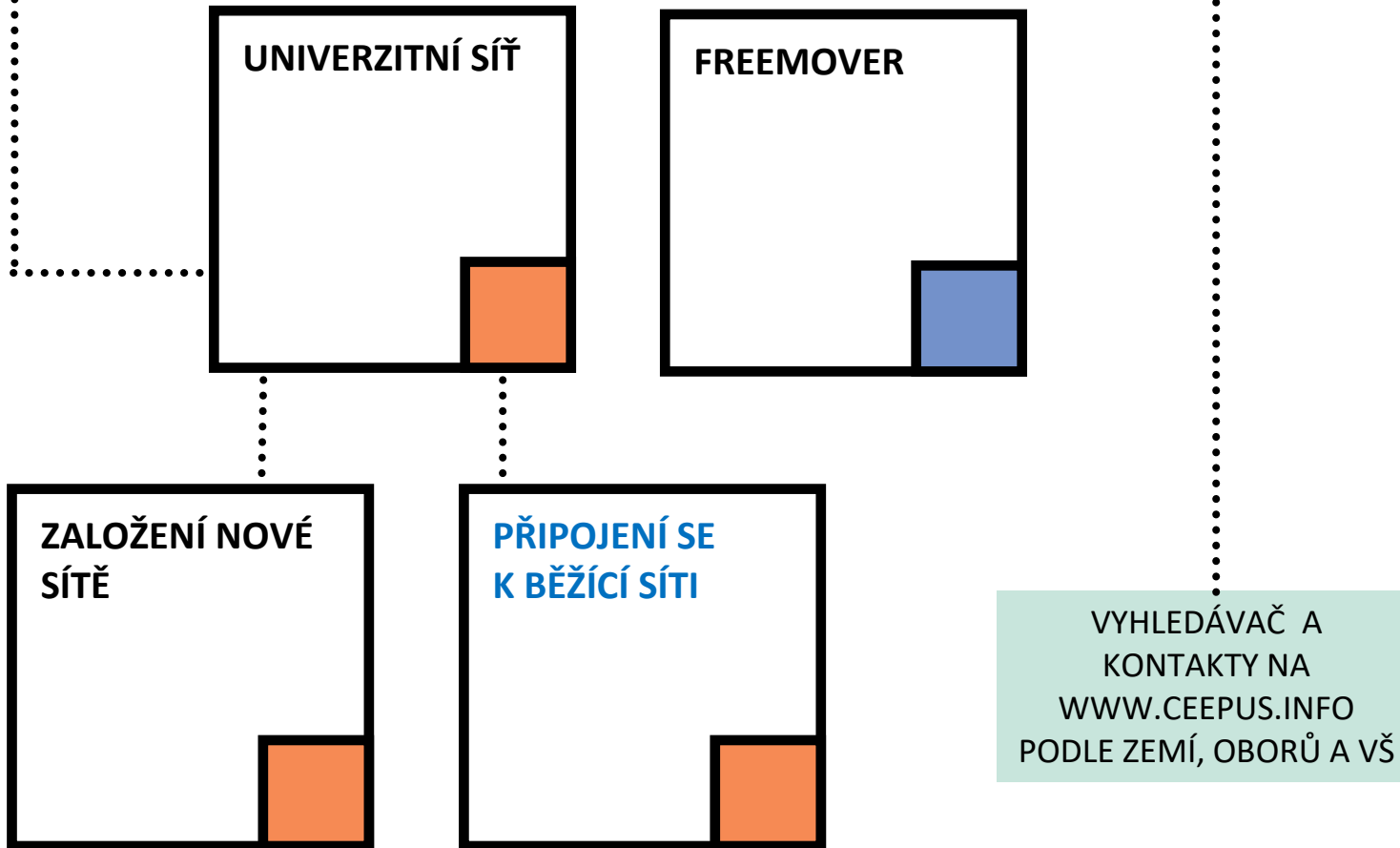
OPRÁVNĚNÉ VYSOKOŠKOLSKÉ INSTITUCE

- VEŘEJNÉ VYSOKÉ ŠKOLY
- SOUKROMÉ VYSOKÉ ŠKOLY (o.p.s., z.ú., n.f.)





MOŽNOST ZAPOJENÍ VŠ.....





VÝSLEDKY HODNOCENÍ SÍTÍ V AR 2024/2025

- počet podaných žádostí: 135 (4 ↑)
- počet schválených žádostí: 94 *(2 ↑)
- počet náhradníků: 39 (2 ↑)
- počet zamítnutých žádostí: 2
- počet prvožadatelů: 14
- měsíce rozdělené ČR: 631
- rozpočet na příjezdy do ČR: 11,667 mio. Kč

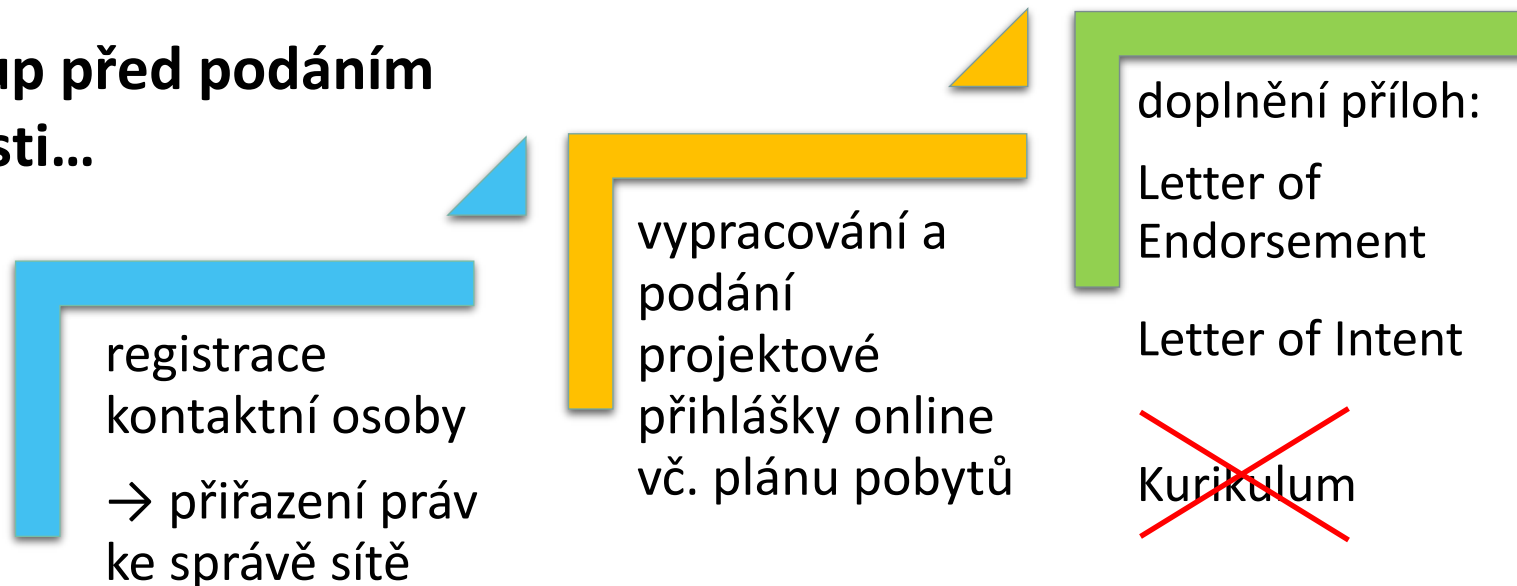
(* 196 PPUs)





PODÁNÍ ŽÁDOSTI NA AKADEMICKÝ ROK **2025/2026**

- Univerzitní síť tvoří alespoň **5 partnerů z 5 zemí CEEPUS** (koordinátor + partneři)
- Žádost vždy na jeden akademický rok s možností prodloužení
- Smluvní akad. rok (1. 9. – 31. 8.)
- Postup před podáním žádosti...





INFORMACE PRO ŽADATELE (OD AKAD. ROKU 2025/26)

- Žádost předkládá koordinátor, a to v anglickém jazyce
- Pozor, obsah ani partnery v žádosti 2024/25 nelze „překlopit“ do dalšího akad. roku jako dosud
- Povinné přílohy Letter of Intent a Letter of Endorsement je třeba vyměnit za nové (pro další roky však zůstanou v platnosti)
- **Preferování specializace** a zapojení VŠ na úrovni katedry/ústavu před fakultou/celé VŠ
- **Zapojení kontaktní osoby až do 4 sítí jako partner (+1 vlastní síť)**





PRIORITY ZOHLEDŇOVANÉ PŘI HODNOCENÍ ŽÁDOSTI O PRODLOUŽENÍ (OD 2025/26)

- Podpora vědeckého a pedagogického dorostu, a to do 10 let od Ph.D. (*)
- Podpora žen ve vědě (*)
- Důraz kladen na **společné aktivity** (excursions, summer/winter schools), dále Joint Programmes, Joint/Double/Multiple Degrees a Theses en Cotutelle

(*) body navíc při prolongaci na základě závěrečné zprávy





DALŠÍ INFORMACE PRO ŽADATELE

- Umbrella Network – možnost vypracovat závěrečnou zprávu, pokud síť vyvíjela nějaké aktivity (*)
- Nová možnost přijmout pedagoga se státním občanstvím hostitelské země - Teacher home country rule (netýká se ČR, Rakouska, Slovinska)

(*) body navíc při prolongaci na základě závěrečné zprávy





KOORDINAČNÍ SCHŮZKA

- za účelem posílení kapacity schválené sítě
- určena kontaktním osobám partnerských VŠ
- pořadatelem zpravidla hlavní koordinátor sítě
- **nutná účast alespoň 50 % všech partnerů sítě**
- **možnost konání během celého akad. roku**
- délka 2-3 dny
- informovat v předstihu hostitelskou Národní kancelář





TABULKA MĚSÍCŮ – TRAFFIC (OD 2025/26)

Pobyty studentů

- semestrální (S)
- 1-2 měsíční (STS)
- letní/zimní školy, odborné exkurze (STS, STE)

Pobyty pedagogů

- výukové (T)
- letní/zimní škola, odborná exkurze (T)
- koordinační schůzka (T)

Pobyty ostatních zaměstnanců VŠ (výzkumní pracovníci a/nebo umělci, zejména pracovníci zahr. oddělení)

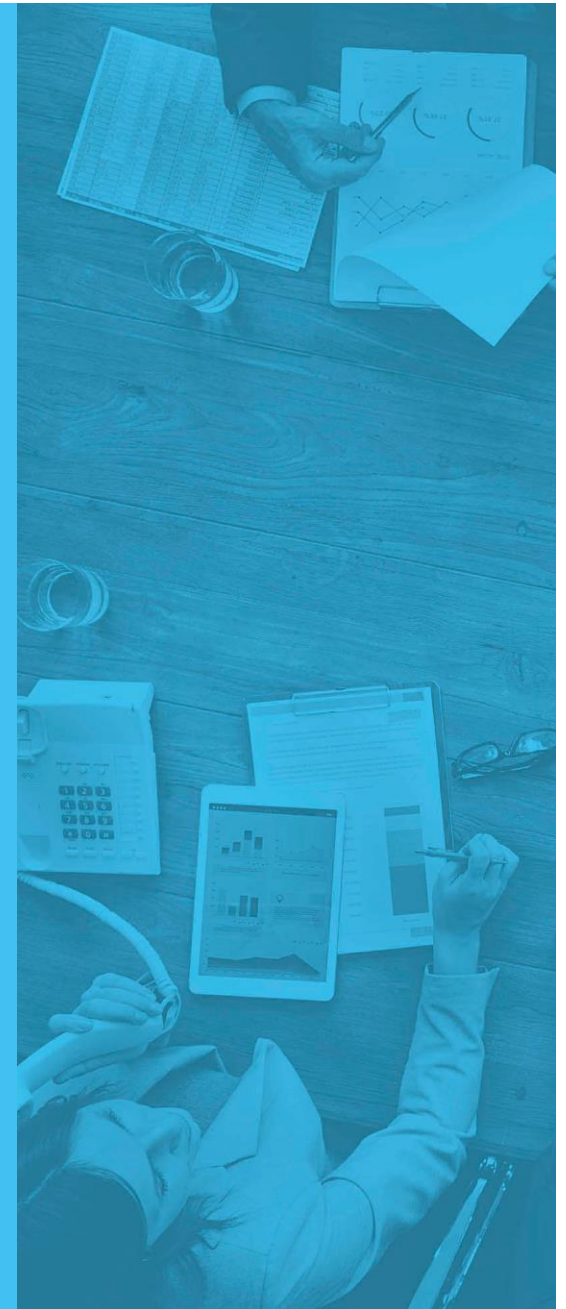
- job-shadowing, koord. schůzka (T)

FINAL INCOMING TRAFFIC FROM	student		short term student		teacher		short term excursion	
	month	person	month	person	month	person	month	person
Charles University Faculty of Arts, Department of South Slavonic and Balkan Studies Mgr. Sandra Vlacinic			1 (A: 0) (F: 1)	1 (A: 0) (F: 1)				
Palacký University Olomouc Faculty of Arts Ing. Mgr. Lenka Pivonkova	3 (A: 0) (F: 3)	1 (A: 0) (F: 1)						
Eötvös Loránd University Department for Slavic Language PhD Andor Mészáros					2 (A: 0) (F: 2)	1 (A: 0) (F: 1)		
TOTAL	3 (A: 0) (F: 3)	1 (A: 0) (F: 1)	1 (A: 0) (F: 1)	1 (A: 0) (F: 1)	2 (A: 0) (F: 2)	1 (A: 0) (F: 1)	0 (A: 0) (F: 0)	0 (A: 0) (F: 0)

Tabulky zohledňují pouze fyzické pobyty.



JAKÁ JSOU PRÁVA A POVINNOSTI KOORDINÁTORSKÉ A PARTNERSKÉ VYSOKÉ ŠKOLY?





KOORDINÁTOR VS. PARTNER

POVINNOSTI KOORDINÁTORA:

- Předložení žádosti do 30. 11. (přílohy do 15. 12.)
- Součinnost s CCO při zajištění příloh a úpravách plánu příjezdů/výjezdů,...
- Koordinace aktivit během akademického roku
- Informování domácích NCO o čerpání kvóty do 15. 11.
- Předložení závěrečné zprávy do 30. 11.
- Může koordinovat pouze jednu síť
- Možnost organizovat koordinační schůzku





PRÁVA A POVINNOSTI VYSOKÉ ŠKOLY (1)

- Zapojení jedné kontaktní osoby až do 4 univerzitních sítí + (jedna vlastní v roli koordinátora)
- Plnění závazků vyplývajících z povinných dokumentů (LoI a LoE)
- Spolupráce na úkolech projektu s ostatními VŠ v síti
- Informování zájemců o termínech pro předložení přihlášek, o nabídce měsíců v souladu s plánem mobility,...
- Objektivní a transparentní výběr a nominace přihlášek
- Schválení/zamítnutí žadatelů o mobilitu do 2-3 týdnů (waiting list není určen k mumifikaci přihlášek 😊)
- Nejpozději k 31. 8. zrušit nepřijaté a expirované přihlášky





PRÁVA A POVINNOSTI VYSOKÉ ŠKOLY (2)

- Podpora přijíždějících stipendistů (ubytování,...)
- Vyplácení pobytového stipendia přijíždějícím a příp. jízdného vyjíždějícím
- Mentoring, konzultace během pobytu
- Potvrzování dokumentu Letter of Confirmation po ukončení pobytu
(pozor na datum vystavení)
- Předběžné a roční vyúčtování příjezdů (výjezdy jen v rámci agendy VŠ)





ČEHO SI PŘI NOMINACI ŽÁDOSTÍ VŠÍMAT?

- Termín a délka pobytu (➡ výše stipendia)
- Studenti - min. 2 ukončené semestry
 - pobyt kratší než 1 semestr vždy za účelem závěrečné práce
 - u letních škol/exkurzí název akce
- Pedagog - pobyt min. 5 dnů a max. 1 měsíc
 - seznam přednášek a počet hodin (min. 6/týden)
- **Žádosti korespondují s plánem mobility.**
- Možnost vyžádat si další informace, změnit či zkrátit termín, popř. žádost odmítnout





ZMĚNA TERMÍNU POBYTU JEN V RÁMCI AKADEMICKÉHO ROKU

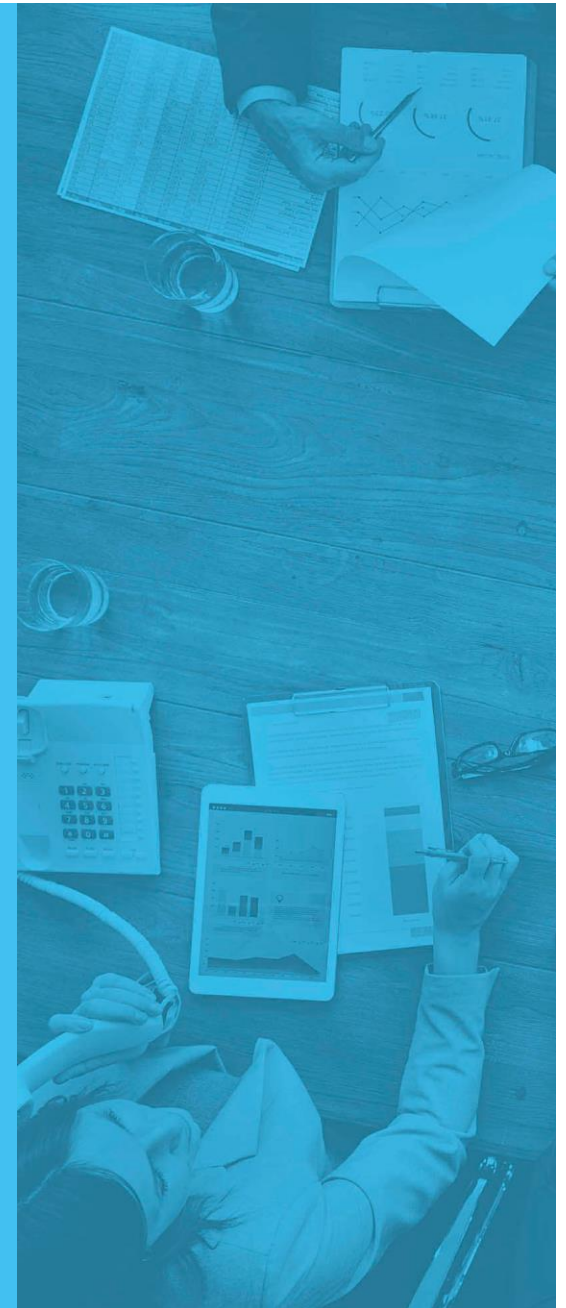
Proto...

- a) lze převést neuskutečněný pobyt ze zimního do letního semestru téhož akademického roku;
- b) nelze převést neuskutečněný pobyt z letního semestru do nejbližšího zimního semestru dalšího akademického roku.

Délka pobytu by měla zůstat stejná, jinak pozor na minimální délku a výši stipendia.



FINANCOVÁNÍ A DŮLEŽITÉ TERMÍNY BĚHEM ROKU





DŮLEŽITÉ TERMÍNY BĚHEM AKADEMICKÉHO ROKU

- **1. září** zveřejněn formulář žádosti a dokument „Výzvy“ na akad. rok 2025/26
- **30. listopad** – koordinátor předloží žádost
- **15. prosinec** – termín pro vložení příloh (Letter of Intent, Letter of Endorsement)
- **do 28. února** – zveřejnění výsledků, revize plánu výjezdů/příjezdů
- **15. březen** – zveřejněn formulář přihlášky pro jednotlivce na mobilitu
- **15. červen** přihlášky na zimní a letní semestr
- **15. září** – odevzdání předběžného/ročního vyúčtování
- **31. říjen** – přihlášky na letní semestr
- **15. listopad** - rezervace nevyčerpaných měsíců
- **30. listopad** – termín pro freemoveru na letní semestr
- **30. listopad** - koordinátor odevzdá Network Report za předešlý akad. rok
- **31. prosinec** - roční vyúčtování





STIPENDIUM

PŘEHLED STIPENDIJNÍCH SAZEB

- Pro vyjíždějící: www.ceepus.info
- Pro přijíždějící:

[Pravidla pro poskytování příspěvků a dotací VVŠ](#) (Příloha 4)

Výzva k předložení žádosti o poskytnutí dotace (soukr. VŠ)

POBYTOVÉ NÁKLADY (vyjíždějící):

- Vyplácí zpravidla přijímající vysoká škola hostitelské země

JÍZDNÉ (vyjíždějící)

MŮŽE PROPLATIT VYSÍLAJÍCÍ VŠ, POKUD JE TO V SOULADU SE SCHVÁLENÝM INSTITUCIONÁLNÍM PLÁNEM VŠ.



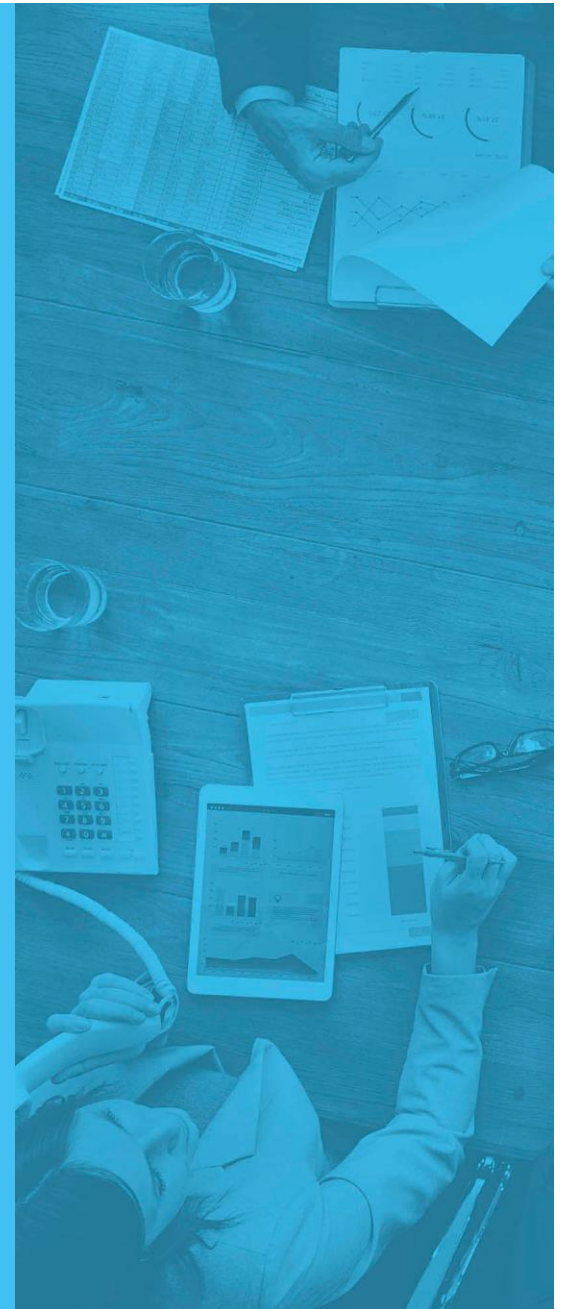


FINANCOVÁNÍ POBYTŮ OSOB PŘÍJÍŽDĚJÍCÍCH DO ČR

	TERMÍN:
PRVNÍ PŘÍSPĚVEK MŠMT INFORMOVÁNÍ KVESTORŮ VŠ	31. III.
ROZESLÁNÍ INFORMACÍ K VYÚČTOVÁNÍ VŠ ODEVZDÁNÍ PŘEDBĚŽNÉHO/ROČNÍHO VYÚČTOVÁNÍ INFORMOVÁNÍ MŠMT A KVESTORŮ VŠ	31. VII. 15. IX. 31. X.
DRUHÝ PŘÍSPĚVEK MŠMT (DOPLATEK)	XI. - XII.
ODEVZDÁNÍ ROČNÍHO VYÚČTOVÁNÍ INFORMOVÁNÍ KVESTORŮ INFORMOVÁNÍ MŠMT	31. XII. 15. I. 31. I.



ODBORNÉ EXKURZE A LETNÍ ŠKOLY





LETNÍ ŠKOLY A ODBORNÉ EXKURZE



CZ 1602, FA VUT v Brně



BG 22, FAST VUT v Brně



CZ 111, MENDELU v Brně



PL 701, FLD ČZU v Praze





LETNÍ ŠKOLY A ODBORNÉ EXKURZE

- Akce je uvedena v žádosti sítě v plánu příjezdů/výjezdů.
- Odborná exkurze (STE): 3 až 5 dnů
- Letní škola (STS): 6 až 30 dnů
- Finanční prostředky určeny pouze na **stipendia** nikoli na organizaci akce
- Účastníci obdrží **kredity** (ECTS)
- Pokud má síť dostatek měsíců stačí před akcí odeslat NCO program a seznam účastníků a následně předat přihlášky v systému.
- Po akci odeslat zprávu o průběhu a dok. fotografie





LETNÍ ŠKOLY A ODBORNÉ EXKURZE

V případě, že síť nemá dostatek měsíců a akce je plánována v letním semestru...

Ize požádat NCO v DZS do 1. 10. prostřednictvím formuláře, který obsahuje

- předběžný program
- počet studentů a pedagogů
- počet kreditů za akci



NCO po vyhodnocení žádostí vyrozumí KO, zda a kolik měsíců lze síti přidělit, harmonogram schvalování (*).



KO (pořadatel) informuje partnery, zašle seznam účastníků, předá přihlášky v systému (min. 6 týdnů předem). Po akci odešle závěrečnou zprávu a dok. fotografie.

(*) Žádosti účastníků akce schválené do 31. 12. budou zahrnuty do 1. příspěvku, v opačném případě budou součástí doplatku.





LETNÍ ŠKOLY A ODBORNÉ EXKURZE

- Doporučení – mít seznam náhradníků
- **Studenti Bc. studia** se mohou účastnit vybraných akcí již na konci **2. semestru**.
- Do 2 týdnů po akci vyplní každý účastník do systému **Závěrečnou zprávu** a vloží **Potvrzení o pobytu**.



Odborná exkurze na PEF ČZU v Praze

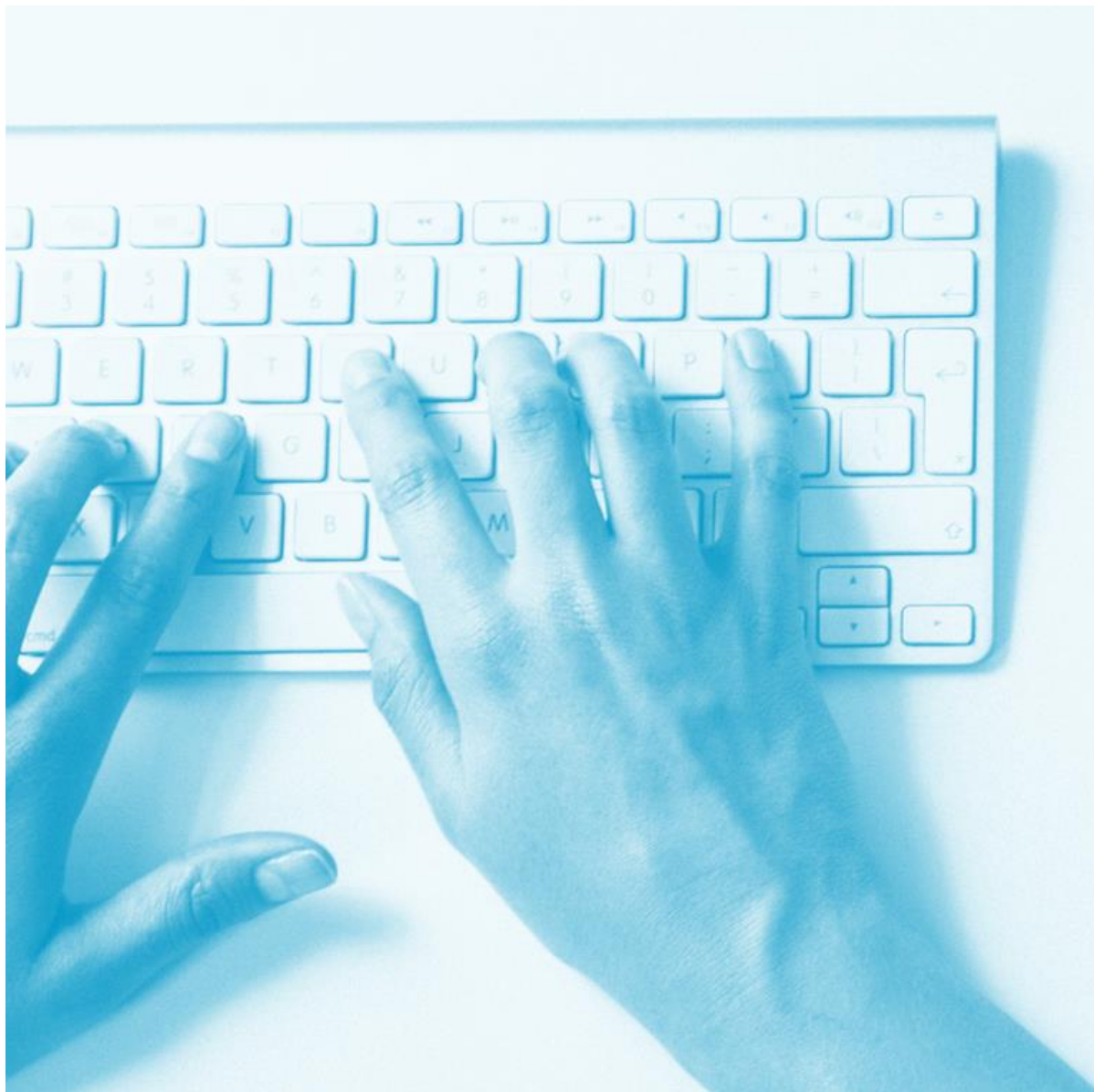




INFORMACE O PROGRAMU

- Přehled sítí na WWW.CEEPUS.INFO (CEEPUS NETWORKS, FAQ)
- WWW.DZS.CZ/CEEPUS
- Dokument [GUIDELINES TO THE NETWORK APPLICATION ROUND 2024/25](#)
- [PRAVIDLA PRO POSKYTOVÁNÍ PŘÍSPĚVKU A DOTACÍ VEŘEJNÝM VYSOKÝM ŠKOLÁM PRO ROK 2024](#)
- [ORGANIZAČNÍ PRAVIDLA PRO VYSOKÉ ŠKOLY](#)
- [PRAVIDLA PRO STIPENDISTY](#)
- [NÁRODNÍ KANCELÁŘE CEEPUS](#)
- [PŘEHLED UNIVERZITNÍCH SÍTÍ A KONTAKTŮ V AR 2023/24](#)
- [HOW TO NOMINATE A MOBILITY APPLICATION BY THE HOME PPU](#)
- [HOW TO NOMINATE A MOBILITY APPLICATION BY THE HOST PPU](#)





Kontakt:

Národní kancelář programu CEEPUS

Mgr. Jan Trnka (jan.trnka@dzs.cz)

Mgr. Pavel Rybář (pavel.rybar@dzs.cz)

e-mail: ceepus@dzs.cz

tel.: 221 850 502, 221 850 505

Dům zahraniční spolupráce

Na Poříčí 1035/4 | 110 00 Praha 1

dzs.cz



**Děkujeme
za pozornost.**

Dům zahraniční spolupráce (DZS)

Na Poříčí 1035/4, 110 00 Praha 1

☎ +420 221 850 100

@ info@dzs.cz

dzs.cz



Facebook

[Dům zahraniční spolupráce – DZS
Erasmus+ Česká republika
Evropské příležitosti pro mladé
Study in the Czech Republic](#)



Instagram

[@dzs_cz](#)



Twitter

[@dzs_cz](#)



LinkedIn

[Dům zahraniční spolupráce](#)



YouTube

[Dům zahraniční spolupráce DZS](#)