

# BIP

## Kombinované intenzivní programy

Anna Řeháková

červen 2023

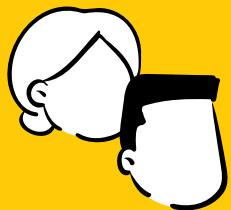


# CO JE BIP?

**Mezinárodní krátkodobý  
intenzivní kurz s  
inovativními prvky  
výuky, který kombinuje  
fyzickou a virtuální  
výuku.**



# PODMÍNKY BIP



POČET ZPŮSOBILÝCH  
ÚČASTNÍKŮ

**15 - 20**

**3 kredity**



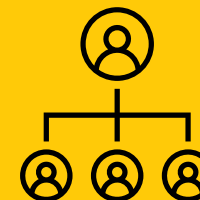
KOMBINACE VIRTUÁLNÍ A  
FYZICKÉ AKTIVITY



**fyzická aktivita** 5 - 30 dní  
v prostorách přijímající VŠ  
instituce/ nebo i jinde, hlavní část  
stále v zemi přijímající VŠ  
instituce - přeshraniční návštěvy  
jsou možné



**virtuální aktivita** - délka není  
specifikována, účastníci se  
setkávají online



ZAPOJENÉ ORGANIZACE

**3 VŠ instituce (držitelé ECHE)**  
**3 různé programové země**

**Partnerské země** – VŠ se mohou  
zapojit a mohou vysílat účastníky, ale  
pouze na své vlastní náklady.

## Finance na Organizaci mobility BIP (OSBIP)

- žádá si o ně koordinující VŠ
- maximálně 20 financovaných účastníků (bez lektorů a účastníků z partnerské země a přijímající instituce)



## OS BIP

**400 € na 1 účastníka**  
**6 000 – 8 000 €**

OS BIP je určena na pokrytí nákladů souvisejících s:  
přípravou, návrhem, vývojem, realizací, follow-up aktivitami, přípravou  
virtuálních aktivit, celkovým řízením programu a koordinací BIP



# ÚČASTNÍCI BIP

Za způsobilého účastníka (spadajícího mezi min. 15) je považován ten, který cíleně vyjíždí na mobilitu z vysílající instituce do přijímající instituce, aby se zúčastnil tohoto programu.

## Za způsobilého účastníka se **považuje**:

- student vyjíždějící na BIP přes SMS mobilitu
- zaměstnanec, vyjíždějící na BIP přes STT mobilitu
- zero grant studenti (uvádí se do BM, mohou být financováni jako plný EU grant, částečný EU grant či zero grant)
- případné případy vyšší moci

## Za způsobilého účastníka se **nepovažuje** (ale může se zúčastnit):

- zaměstnanec, vyjíždějící na BIP přes STA mobilitu
- domácí účastníci (domácí studenti, studenti na dlouhodobé mobilitě, domácí zaměstnanci)
- účastníci z partnerských zemí (KA171)

Maximum účastníků není stanoveno, je orientačně doporučeno max. 60 účastníků

Od účastníků nesmí být vybíráno kurzovné / poplatky v rámci BIP. Lze ale účtovat poplatky za aktivity mimo BIP, například návštěvy kulturních akcí, které přímo nesouvisí s tématem BIP.

Kombinace studentů a zaměstnanců na jednom BIPu je možná, zatím nelze zadat do BM.  
(Pozor, způsobilí účastníci jsou pouze "learners" - tedy SMS a STT)

# ŠKOLITELÉ na BIP

Na realizaci programu, jako pedagogičtí či školící pracovníci, se mohou podílet:

**Zaměstnanci  
z přijímající VŠ instituce**

**Zaměstnanci  
z ostatních VŠ institucí**

**Zaměstnanci z podniků**  
pozvaní VŠ institucí v programové  
zemi

\*podnik z programové země, veřejná nebo soukromá organizace (ECHE není vyžadována), působící na trhu práce nebo v oblasti vzdělávání, odborné přípravy a mládeže, výzkumu a inovací (včetně zaměstnaných doktorandů)

# TOLERANCE 10 %

*Je zde 10% rozmezí tolerance, které znamená, že náklady na OS BIP nesmí být sníženy, pokud celkový počet mobilit studentů a zaměstnanců je v rámci ZZ o maximálně 10 % nižší, než počet mobilit uvedený v příloze II. Grantové dohody.*

*Je-li ve fázi předkládání ZZ počet uskutečněných mobilit daného BIP vyšší než počet uvedený v příloze II. Grantové dohody, výše grantu na OS BIP bude omezena na maximální výši uvedenou v Příloze II.*

- při organizaci BIP stále platí pravidlo, že musí být plánován a smluvně ukotven pro 15 – 20 financovaných účastníků
- pro reportování v rámci ZZ lze využít 10% tolerance na OS BIP (podobně jako u financí na organizace mobilit OS)
- 20 nasmlouvaných účastníků - tolerance 2 účastníci
- 15 – 19 účastníků - tolerance 1 účastník

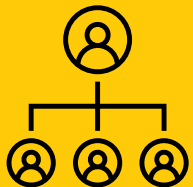
*Př.: Pro nasmlouvaný počet 20 účastníků je možné v ZZ reportovat 18 účastníků a ponechat si OS BIP za původních 20 účastníků. V případě překročení minimální hranice 15 účastníků je 10% tolerance počítána na možné snížení na 14 účastníků BIP (nikoliv 13).*

Pro Výzvy 2021, 2022

Upřesnění Přílohy III. Finančních a smluvních pravidel, článku I.2 pro Výpočet a podpůrné dokumenty jednotkových příspěvků, C) Náklady na organizaci mobilit, e) Předkládání zpráv.

Pro Výzvu 2023

Upřesněno v Příloze 2 – Použitelná pravidla pro uznatelné náklady. 1.3 Organizační podpora d) předkládání zpráv



# ZAPOJENÉ ORGANIZACE

## rozdělení rolí v partnerství



**Koordinátor = VŠ instituce, která zažádala o grant na BIP**

- koordinuje organizaci BIP, spravuje rozpočet OS BIP
- defaultně je také přijímající institucí, pokud není stanoveno jinak v rámci partnerství
- pokud není přijímající institucí, může být vysílající institucí
- může také být pouze koordinující organizací, bez toho aby vysílala nebo přijímala účastníky



**Přijímající VŠ instituce**

- přijímá účastníky BIP v prostorách VŠ / kdekoli jinde, ale vždy **ve stejné zemi jako je tato VŠ instituce**
- defaultně by měla být přijímající institucí koordinující VŠ, pokud není stanoveno jinak v rámci partnerství



**Vysílající VŠ instituce**

- vysílá účastníky na BIP
- jakákoliv VŠ instituce s ECHE, může být zapojená v partnerství, ale může být i mimo partnerství
- většina účastníků BIP by měla být vysílána z VŠ zapojených do partnerství
- žádá si o finance na mobilitu SMS, STT a případně STA
- VŠ z partnerských zemí mohou vysílat účastníky, ale pouze na své vlastní náklady



**Spoluhostitelská organizace**

- může být navíc k hlavní přijímající VŠ
- vhodný doplněk na praktický výcvik, exkurze atp. v rámci BIP
- může to být VŠ, ale také podnik, sdružení, nebo veřejný orgán (ve stejné zemi jako přijímající VŠ)





## OS BIP

400 € / účastníka  
max 8000 €



Odměny pro lektory BIP  
Pronájem prostor a vybavení aj.  
Exkurze  
Náklady na vznik dokumentů a vzdělávacího materiálu  
Překlady a tlumočení  
Přípravné návštěvy  
Odměna pro zaměstnance, pokud se podílí na programu  
Kulturní akce, catering pro všechny účastníky BIP (kromě alkoholu)

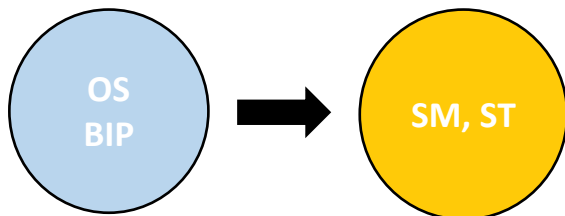


Pobytové a cestovní náklady účastníků BIP !

# MEZIINSTITUCIONÁLNÍ DOHODY BIP

- Mobility musí být pokryté IIA (bilaterální / multilaterální)
- Pokud již máte uzavřené platné IIA s partnerem, lze rozšířit dodatkem na BIP, či jinou podobou (výměna e-mailů), pokud jste v tomto s partnerem ve shodě.
- Momentálně lze využít standartní šablonu meziinstitucionální dohody a upravit ji pro BIP
- Blended mobility "tick box" by měl být zaškrtnutý, pokud jsou vysíláni účastníci na BIP (pokud není zaškrtnutý, tak to nevadí, stále může být mobilita na BIP uskutečněna)

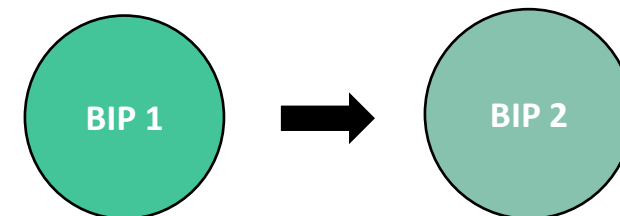
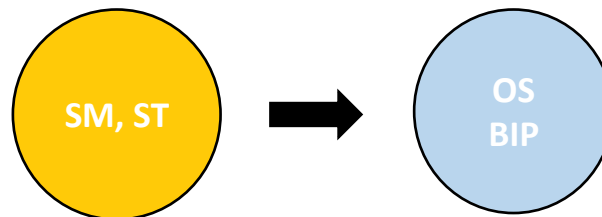
# PŘEVODY ROZPOČTU



AŽ 100 % LZE  
PŘEVÉST Z OS BIP  
DO JINÝCH  
ROZPOČTOVÝCH  
KATEGORIÍ

BEZ DODATKU

DO OS BIP LZE  
PŘEVÉST **POUZE S  
DODATKEM**



PŘESUN Z  
JEDNOHO BIP DO  
DRUHÉHO

- PŘESUNY MUSÍ BÝT  
POPSÁNY V ZZ
- platí od Výzvy 2021

NELZE PŘEVÁDĚT OS BIP DO OS BEZ DODATKU

## Závěrečná zpráva

Posouzení o způsobilosti BIP, se předkládá v ZZ

Minimální stanovené podmínky pro uznání způsobilosti BIP:

- ✓ Minimální počet zúčastněných zemí: 3 programové země
- ✓ Minimální počet institucí: 3 VŠ instituce z výše uvedených zemí
- ✓ Minimální počet účastníků: 15 účastníků (způsobilých dle programu Erasmus+, nepodílející se na realizaci programu)

---

**Příloha III. GD (2021, 2022)– Podpůrné dokumenty:** ...*V případě BIP doklad o účasti s uvedením jména účastníků (účastníků vzdělávání) a data zahájení a ukončení fyzické aktivity.*

- info a přehled o všech BIP + otázky
- info o každém BIP samostatně + otázky

**VŠ musí okomentovat  
počet  
reportovaných  
BIP ve srovnání  
s nasmlouvaným počtem  
BIP**

**Blended intensive programme(s)**

## Overview

[illegible]

# ZÁVĚREČNÁ ZPRÁVA

[START CONDITION FOR BIP: This section is to be displayed for each BIP that is in Complete status]

**Blended intensive programme partnership:**

**Blended intensive programme (BIP ID):**

| Field name  | Value                |
|---|----------------------|
| Blended intensive programme ID                        | [prefilled from BM]  |
| Blended intensive programme title                     | [prefilled from BM]  |
| Main target population - type of learner participants | [prefilled from BM]  |
| Number of learner participants (contracted)           | [prefilled from PMM] |

[display list of BIP partners]

| Blended intensive programme ID | Organisation ID     | Organisation Erasmus code | Organisation name   | Organisation type   | Organisation city   | Organisation country | Partnership role                                 | Mobility activity role |
|--------------------------------|---------------------|---------------------------|---------------------|---------------------|---------------------|----------------------|--|------------------------|
| [Prefilled from BM]            | [Prefilled from BM] | [Prefilled from BM]       | [Prefilled from BM] | [Prefilled from BM] | [Prefilled from BM] | [Prefilled from BM]  | [Prefilled from BM Coordinator in the first row] | [Prefilled from BM]    |

Sekce pro každý BIP, informace z BM

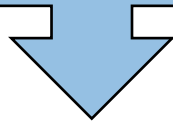
**Feedback from incoming learner participants to the receiving institution**

|   |   |
|---|---|
| <b>Incoming student mobility for studies:</b><br><b>Share of participants who are satisfied with their Erasmus+ mobility experience</b> | [Percentage of incoming participants who were very satisfied or rather satisfied with their mobility experience in general: |
|---|---|

Feedback od účastníků

# ZÁVĚREČNÁ ZPRÁVA

**VŠ poskytnou hodnocení proběhlého BIP,  
včetně dosažených výsledků,  
získaných zkušeností, sdílení výsledků, dopadu**



Please provide your assessment on the actual implementation of this blended intensive programme, reported/achieved results including participation of learners and teachers/trainers, partnership cooperation arrangements, lessons learnt, sharing of results, and impact.

[MANDATORY]

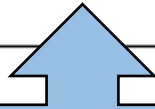
[Max 3000]

[Visible If the number of mobile learner participants is < 15, if number of participants to the BIP with activity type HE-SMS and HE-STT<15]

In addition, please comment why the blended intensive programme did not reach the minimum requirements in terms of Erasmus+ mobile learners.

[MANDATORY]

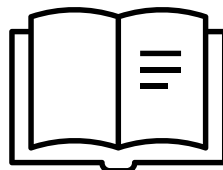
[Max 3000]



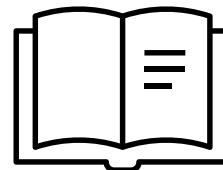
**VŠ okomentují, proč nebylo dosaženo  
minimálního počtu účastníků (pokud tak tomu  
je)**

# ZDROJE INFORMACÍ

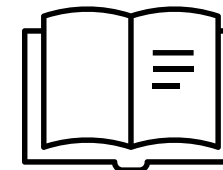
## Další informace a podrobnosti o BIP naleznete:



Higher Education  
Mobility Handbook  
for Beneficiaries



Blended mobility  
implementation  
guide



GD & Přílohy



[www.erasmusbip.org](http://www.erasmusbip.org)



# TRENDY BIP

## Délka BIP

Studenti: 5 – 7 dní  
Staff: 5 dní

## Účastníci BIP

Studenti: 89 %  
Staff: 11 %

## Témata BIP a priority

### Studenti:

- 18 % digitalizace

### Staff:

- 79 % inkluze & diverzita

# Kontakty

## Dům zahraniční spolupráce (DZS)

Na Poříčí 1035/4, 110 00 Praha 1

☎ +420 221 850 100

@ info@dzs.cz



*Facebook*

Dům zahraniční spolupráce – DZS  
Erasmus+ Česká republika  
Evropské příležitosti pro mladé  
Study in the Czech Republic



*Instagram*

@dzs\_cz



*Twitter*

@dzs\_cz



*LinkedIn*

Dům zahraniční spolupráce



*YouTube*

Dům zahraniční spolupráce DZS



## Kontakty Erasmus+ vysokoškolské vzdělávání:

vedoucí oddělení:

**Barbora Nájemníková** [barbora.najemnikova@dzs.cz](mailto:barbora.najemnikova@dzs.cz)

Aktivita KA103/KA131 – mobilita jednotlivců:

**Terezie Kracíková** [terezie.kracikova@dzs.cz](mailto:terezie.kracikova@dzs.cz)

**Anna Řeháková** [anna.rehakova@dzs.cz](mailto:anna.rehakova@dzs.cz)

**Michaela Čechová** [michaela.cechova@dzs.cz](mailto:michaela.cechova@dzs.cz)

**[www.dzs.cz](http://www.dzs.cz)**