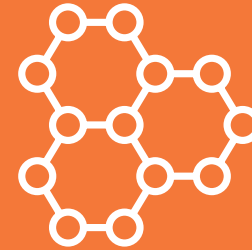


2.11.2022 – konzultační webinář k závěrečné zprávě

KA122-VET

Výzva 2021



Program:

14:00 – 15:30

**Beneficiary Module, zprávy účastníků,
přílohy ZZ, podpůrné dokumenty, OLS,
atd.**

Dotazy.



1

Beneficiary Module (BM)

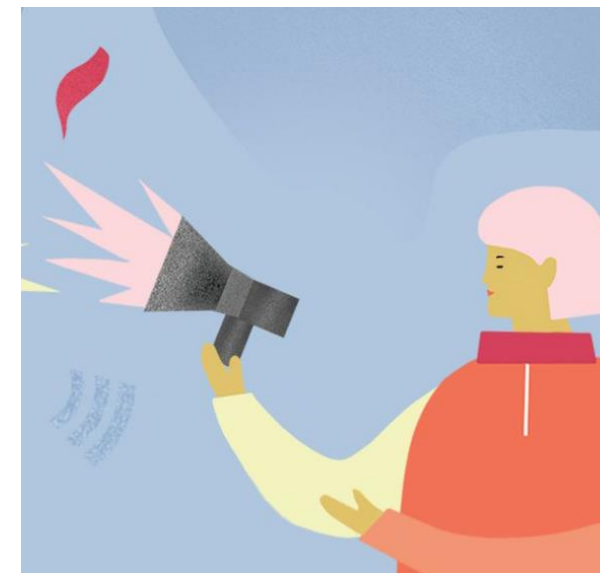
Děkujeme za Vaši trpělivost
při práci v systému.



Výše grantu

vykázaná x přidělená

- Zadávejte údaje o mobilitách dle skutečnosti.
- Je možné, že BM vypočítá grant vyšší než je přidělen v Grantové dohodě.
- Nevadí to. DZS při finanční kontrole výši grantu upraví, aby nepřekročila přidělenou výši.



**Nelze editovat
organizační náklady.**

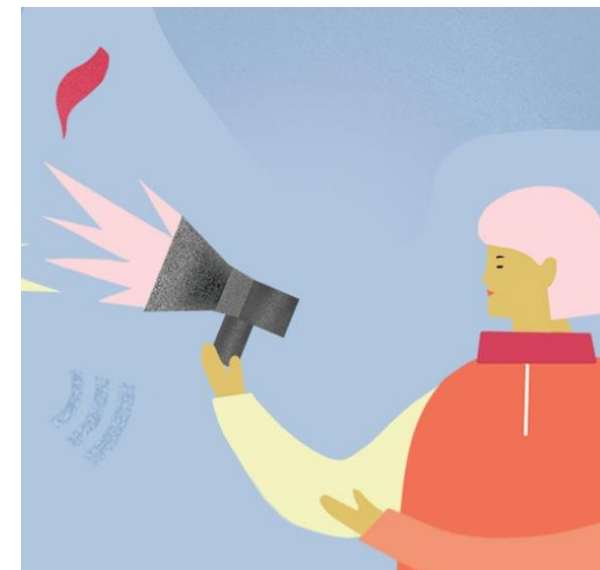


Jednotkové příspěvky, které si nechcete nárokovat

Green travel, Podpora inkluze pro organizace, nefinancované dny

- Do rozpočtu se automaticky načtou vyšší sazby cestovních nákladů při zvolení ekologického způsobu dopravy.
- Účastníky s omezenými příležitostmi označte, ale automaticky se napočítá příspěvek 100 EUR podpora inkluze pro organizaci.
- Pokud vám grant vystačí na více účastníků/dní, lze zaškrtnout, že pobytové /cestovní náklady nepožadujete, ale jen v plné výši. Nelze zadat jen část nefinancovaného období.

Pokud jste tyto náklady neměli v žádosti nebo jste je nepotřebovali, do komentáře k rozpočtu uveďte, že si je nenárokujete.



**Nelze editovat
organizační náklady.**



Zprávy účastníků

Náhradní řešení při technických problémech:

- Účastníci, kteří teprve budou předkládat zprávu: vyplnit online a pdf zprávy si hned po odeslání stáhnout a uložit, ať ji máte k dispozici, pokud by se zpráva nepropsala do BM.
- Zprávy, které se nepropíší do BM, přiložte v pdf do příloh k ZZ.
- Pokud účastníkům nepřijde/nefunguje odkaz na online zprávu – ať ji vyplní ve wordu.
- Nepropisují se souhrny ze zpráv v % - okomentujte zpětnou vazbu účastníků na základě pdf/word zpráv a další zpětné vazby, kterou máte od účastníků.



**Vzor zprávy účastníka
k vyplnění ve wordu
ke stažení ZDE:**

<https://www.dzs.cz/media/>

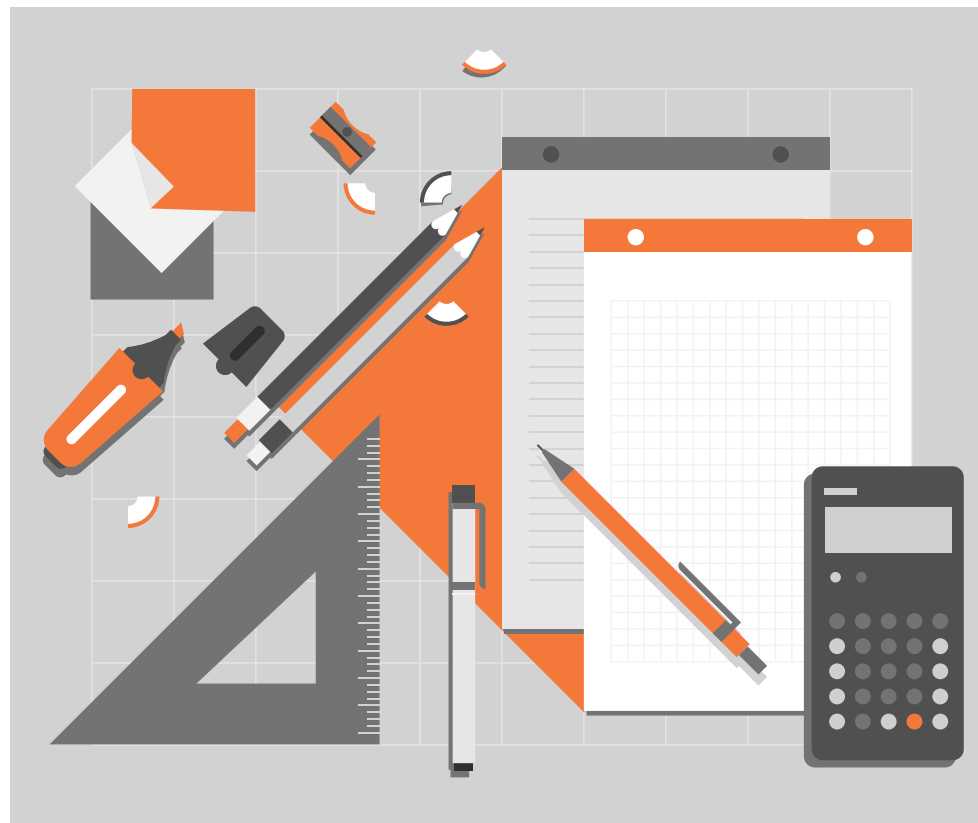
4378

Doprovodné osoby



U některých projektů zůstává doprovodná osoba ve stavu „**DRAFT**“ - **ne načítá se do rozpočtu**. Problém je nahlášen na IT helpdesk.

Řešení – ihned kontaktujte svou konzultantku (před předložením ZZ), okomentujte v komentáři k rozpočtu.



Přílohy ZZ



Čestné prohlášení

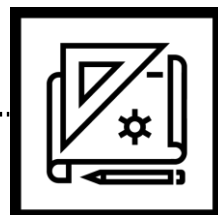
Podepsané statutárním orgánem.

Možno podepsat kvalifikovaným el. Podpisem.



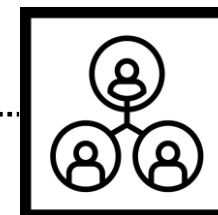
Vzorek Learning Agreements

Ke každému typu aktivity alespoň jeden LA.



Smlouva s podpůrnou organizací

Pokud jste spolupracovali s podpůrnou organizací je smlouva s ní povinnou přílohou ZZ.



Čestné prohlášení ke green travel, inkluzi, vyšší moci; doklady k reálným nákladům

V případě, že si nárokujete sazbu pro green travel, náklady na inkluzi pro organizaci, náklady na inkluzi pro účastníky a/nebo vyšší moc.



Příklady diseminace - nepovinné, ale doporučené.

2

OLS

Online Language Support





OLS

Nový systém od 1.7.2022.

Pro všechny žáky bez ohledu na délku mobility.

Pro výzvu 2021 – povinný vstupní test.

Omezená funkčnost – DZS bude posuzovat využití OLS vstřícně.

Pokud je cílem projektu jazyk a měřitelnost pomocí OLS – je povinný i test po návratu.

Odkaz na přístup do OLS musí koordinátor zaslat účastníkům mailem: [click here to get started](#).

- Účastník se přihlásí (musí si založit profil pomocí EU login),
- vybere si jazyk (Join Community),
- udělá si test (Placement Test),
- pak může pracovat v kurzu vhodném pro jeho úroveň.

Přístup a propojení pro OLS kontaktní osoby projektu zatím nefunguje, takže nevidí, co účastníci v kurzu dělají. Kontrolu lze provádět například pomocí přímé komunikace s účastníky a vyžádat si printscreen s výsledkem testu. Testy znalostí se v novém OLS mohou dělat opakovaně dle potřeby, a to v různých jazycích.

Zde je [link na časté dotazy](#) související s OLS.

3

Na co nezapomenout

při dokončování projektu
a psaní závěrečné zprávy.



Termín předložení ZZ



Konec projektového období:

Dle Grantové dohody, článek I.2
Nabytí účinnosti a období plnění
dohody.

**U některých projektů je chyba
v BM – termín pro předložení
ZZ je tam uveden špatně o den.
Řiďte se termínem v Grantové
dohodě!**

Lhůta pro předložení ZZ:

Dle grantové dohody čl. I.4.4 :
**do 30 kalendářních dní od konce
projektového období.** Ne před
koncem projektu!

Koncept ZZ je možné v BM
vygenerovat již před koncem
projektového období.

**NENECHÁVEJTE PŘEDLOŽENÍ
NA POSLEDNÍ CHVÍLI!!!!!!!!!!!!!!**

Podpůrné dokumenty

Doložení nároku na grantové prostředky

- Dle typu aktivity: Europass Mobilita nebo Potvrzení ke smlouvě o učení nebo jiný dokument splňující požadavky Přílohy III GD, certifikát z kurzu, potvrzení o účasti na soutěži, Vzdělávací program zajištěný pozvaným odborníkem, program přípravné návštěvy, doklad o účasti doprovodné osoby (pro dopr.osobu není závazný formulář).
- Čestné prohlášení o použití ekologicky šetrné dopravy (Green Travel).
- Čestné prohlášení o využití podpory inkluze pro organizaci.
- Dokumenty dokládající využití jednotkového příspěvku na jazykovou přípravu (ErasmusPro).
- Doklad o zápisu do kurzu a faktura za kurzovné.
- Účetní doklady a výpisy z účtu za reálné náklady (podpora inkluze pro účastníky).



**viz Příloha III Grantové
dohody Finanční a smluvní
pravidla.**

**Originály uschovat ve
složce projektu.**

Dokumenty před a po mobilitě

Shrnutí

| Aktivity | Účastnická smlouva - před mobilitou | Smlouva o učení - před mobilitou | Potvrzení o účasti na mobilitě | Zpráva účastníka (EU Survey) - po mobilitě |
|---|-------------------------------------|----------------------------------|--|--|
| Stínování na pracovišti | Povinná | Povinná | Potvrzení ke smlouvě o učení / Europass Mobilita | Povinná |
| Výukové pobyty | Povinná | Povinná | Potvrzení ke smlouvě o učení / Europass Mobilita | Povinná |
| Kurzy a odborná školení | Povinná | Volitelná* | Potvrzení* / Europass Mobilita | Povinná |
| Krátkodobá vzdělávací mobilita žáků | Povinná | Povinná | Potvrzení ke smlouvě o učení / Europass Mobilita | Povinná |
| Dlouhodobá vzdělávací mobilita žáků <u>ErasmusPro</u> | Povinná | Povinná | Potvrzení ke smlouvě o učení / Europass Mobilita | Povinná |
| Soutěže odborných dovedností | Povinná | Netýká se | Potvrzení o účasti na soutěži | Povinná |
| Hostující studenti a čerství absolventi učitelství | Povinná | Povinná** | Povinné / Europass Mobilita | Povinná |
| Pozvaní experti | Povinná | Netýká se | Povinné*** | Netýká se |
| Přípravné návštěvy | Netýká se**** | Netýká se | Povinné**** | Netýká se |
| Doprovodné osoby | Netýká se**** | Netýká se | Netýká se | Netýká se |



**Dokumenty pro mobilitu KA1 VET -
Výzva 2021 aktualizace**

https://www.dzs.cz/sites/default/files/2022-04/Dokumenty_k_mobilit%C4%9B_aktualizace.zip



Finance

Náklady musí vzniknout v projektovém období.

Platby mohou proběhnout i po konci projektového období.





Přepočet

Pouze pro reálné náklady (podpora inkluze pro účastníky)

Nový odkaz na kalkulačtor InforEuro:

https://ec.europa.eu/info/funding-tenders/procedures-guidelines-tenders/information-contractors-and-beneficiaries/exchange-rate-inforeuro_en



Viditelnost financování EU



Grantová dohoda:

Čl.II.8: Sdělení a publikace, jež příjemce zveřejňuje o projektu, mj. u příležitosti konferencí, seminářů či v informačních a propagačních materiálech (např. v brožurách, na letáčích, plakátech, v prezentacích v elektronické podobě atd.), musí:

- (a) uvádět, že akci financovala Unie, a**
- (b) být opatřeny znakem Evropské unie.**

Ke stažení:

https://ec.europa.eu/info/sites/default/files/eu-emblem-rules_en.pdf

https://ec.europa.eu/regional_policy/en/information/logos_downloadcenter



**Financováno
Evropskou unií**

Hodnocení ZZ - kritéria



Kvalita implementace

- Standardy kvality v oblasti řízení projektu a podpory účastníkům
- Jasně a kompletní informace
- Realizované aktivity byly v souladu s cíli

Dopad a sdílení výsledků

- Dosažení cílů projektu
- Přínos pro účastníky a pro organizaci
- Šíření výsledků

Kritéria podrobně jsou uvedena v BM přímo u ZZ.

Zdroj informací:

www.dzs.cz

Dokumenty

**Pro příjemce - krátkodobé
projekty mobility (KA122)**

DZS → Programy → Erasmus+ → Erasmus+ projekty a granty → Odborné vzdělávání a příprava

Erasmus+

Přehled programu

Projekty a granty

- Školní vzdělávání
- Neformální vzdělávání mládeže
- Sport
- Odborné vzdělávání a příprava**
- Vysokoškolské vzdělávání
- Vzdělávání dospělých

Výjezdy a pobyty

- Studenti VŠ
- Žáci a studenti odborných škol a VOŠ

Obsah ▾

Odborné vzdělávání a příprava

Projekty pro organizace působící v oblasti odborného vzdělávání a přípravy, jako jsou např. střední a vyšší odborné školy, neziskové organizace, organizace poskytující další odborné vzdělávání, vysoké školy nebo podniky. Realizují se v klíčových akcích **Projekty mobility osob** a **Partnerství pro spolupráci**.

Projekty mobility osob

Projekty mobility jsou zaměřené na mezinárodní výjezdy zaměstnanců škol a žáků na studium či pracovní stáž.



Děkujeme za pozornost.

Dům zahraniční spolupráce (DZS)

Na Poříčí 1035/4, 110 00 Praha 1

☎ +420 221 850 100

@ info@dzs.cz

dzs.cz



Facebook

[Dům zahraniční spolupráce – DZS
Erasmus+ Česká republika
Evropské příležitosti pro mladé
Study in the Czech Republic](#)



Instagram

[@dzs_cz](#)



Twitter

[@dzs_cz](#)



LinkedIn

[Dům zahraniční spolupráce](#)



YouTube

[Dům zahraniční spolupráce DZS](#)