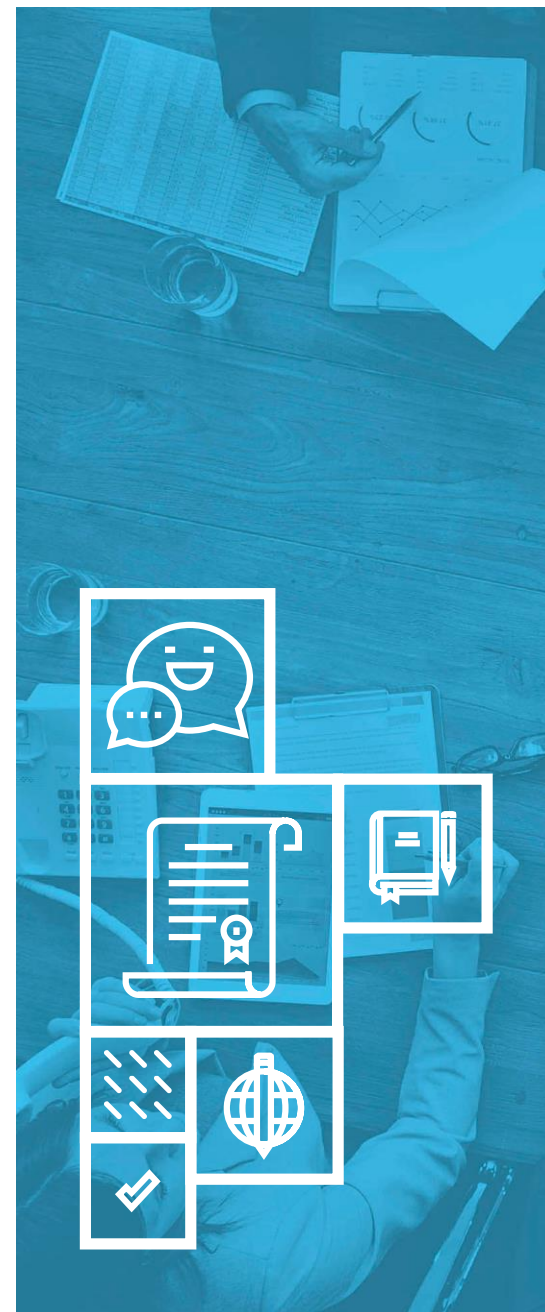


CEEPUS (WEBINÁŘ II)

Jak zapojit vysokou školu do
programu CEEPUS?

Nina Bosnićová, Jan Trnka

27. května 2021



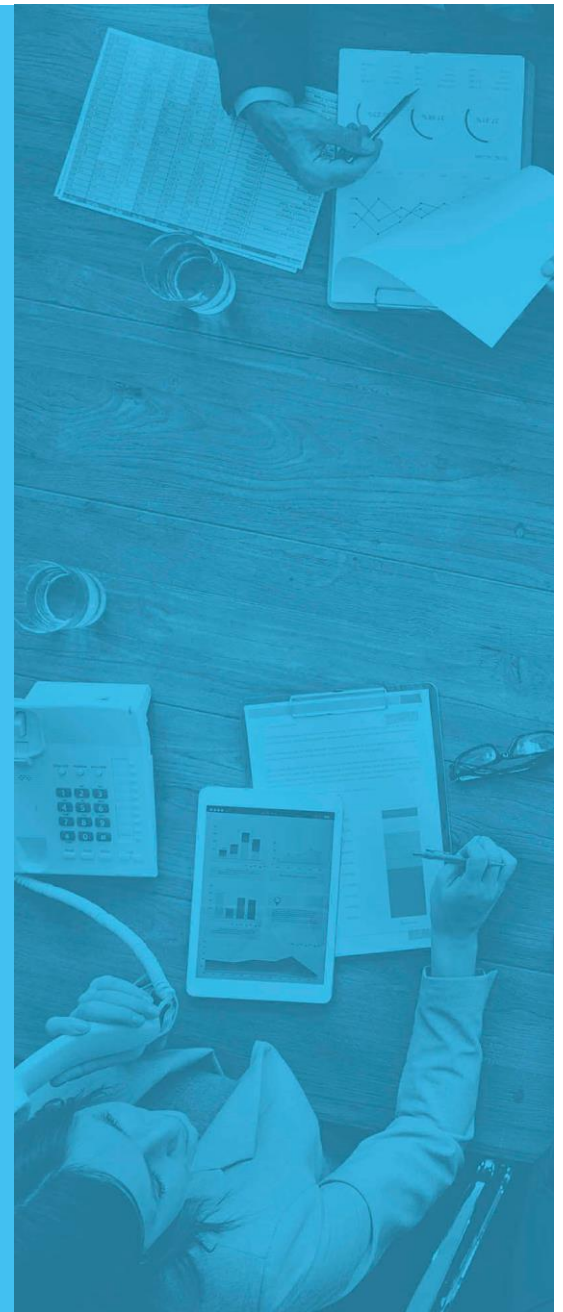


PROGRAM

- Možnosti zapojení VŠ do sítě CEEPUS
- Pravidla a povinnosti partnerské a koordinátorské VŠ
- Proces hodnocení
- Oživení sítě Umbrella Network
- Financování příjezdů/výjezdů
- Předběžné a roční vyúčtování projektu
- Odborné exkurze a letní školy
- **Praktická zkušenost s virtuální letní školou**



JAK ZAČÍT MEZINÁRODNÍ SPOLUPRÁCI V CEEPUS-u?





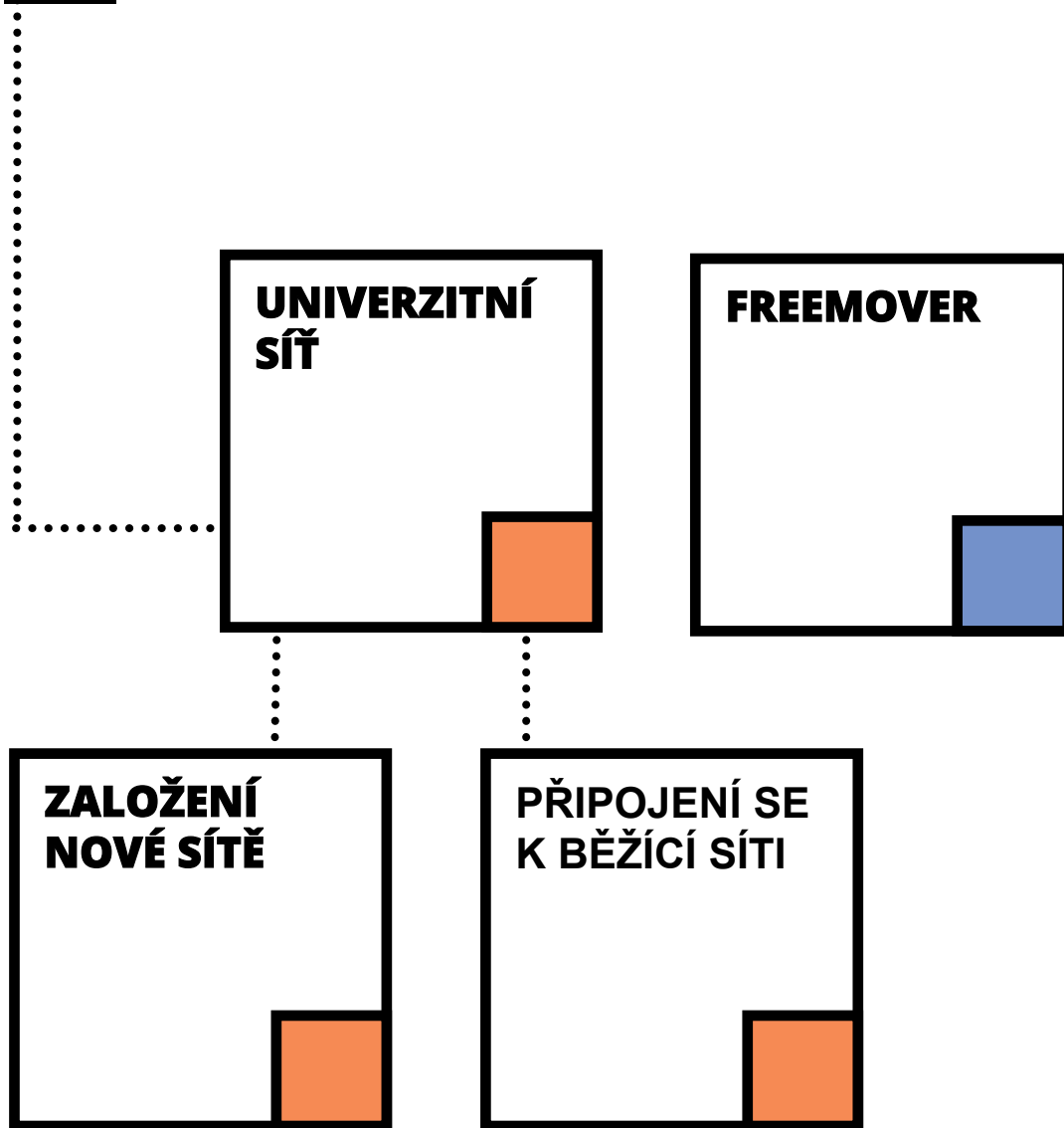
OPRÁVNĚNÁ INSTITUCE

- VEŘEJNÁ VYSOKÁ ŠKOLA
- SOUKROMÁ VŠ O.P.S. nebo Z.Ú.





MOŽNOST ZAPOJENÍ VŠ

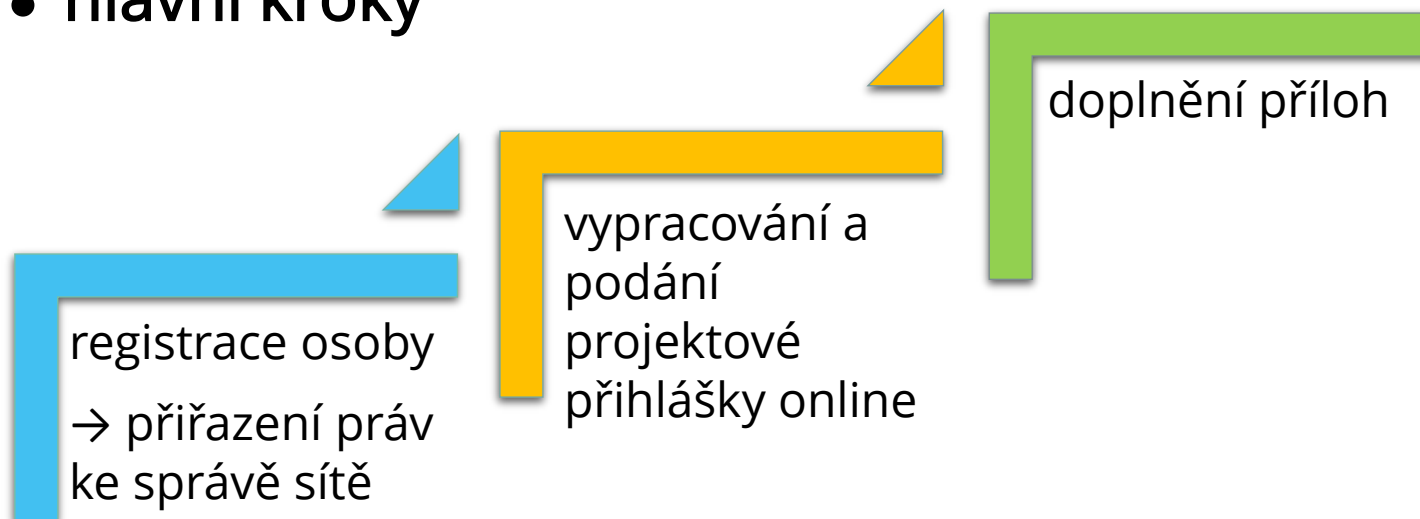




UNIVERZITNÍ SÍŤ

- tvořena alespoň 3 partnery ze 3 zemí CEEPUS
 - koordinátor + partneři

- hlavní kroky





VÝSLEDKY HODNOCENÍ SÍTÍ V AR 2021/2022

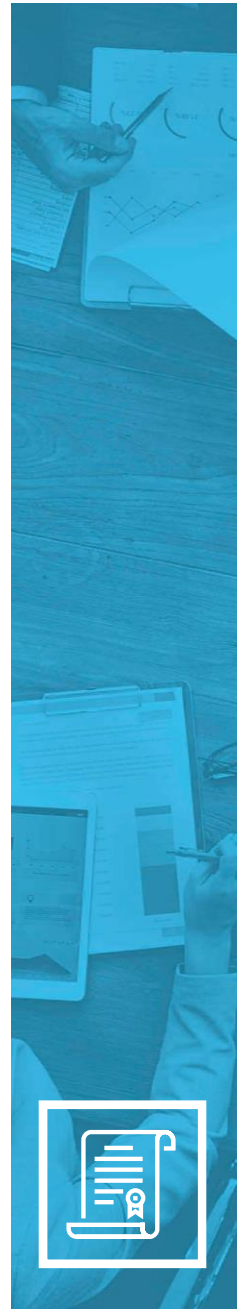
- počet podaných přihlášek: 115
- počet schválených přihlášek: 81
- počet náhradníků: 34
- počet zamítnutých přihlášek: 0
- měsíce rozdělené ČR: 710
- rozpočet na příjezdy do ČR: 11,667 mio. Kč





STATUT SÍŤE PO UKONČENÍ HODNOCENÍ

- SCHVÁLENÁ SÍŤ (Ready for mobility)
- NÁHRADNÍK (Umbrella network)
- ZAMÍTNUTÁ SÍŤ (Rejected network)



JAKÉ JSOU POVINNOSTI KOORDINÁTORA A PARTNERA?





KOORDINÁTOR VS. PARTNER

POVINNOSTI KOORDINÁTORA:

- Předložení žádosti
- Součinnost s CCO při zajištění příloh a úpravách plánu příjezdů/výjezdů,...
- Koordinace aktivit během akademického roku
- Předložení závěrečné zprávy

MOŽNOST POŘÁDÁNÍ KOORDINAČNÍ SCHŮZKY





POVINNOSTI VYSOKÉ ŠKOLY

- Plnění závazků vyplývajících z povinných dokumentů (LoI a LoE)
- Spolupráce na úkolech projektu s ostatními VŠ v síti
- Vysílání a přijímání stipendistů v souladu s plánem
- Poskytování informací zájemcům
- Výběr a nominace/zamítnutí žádostí o příjezd/výjezd



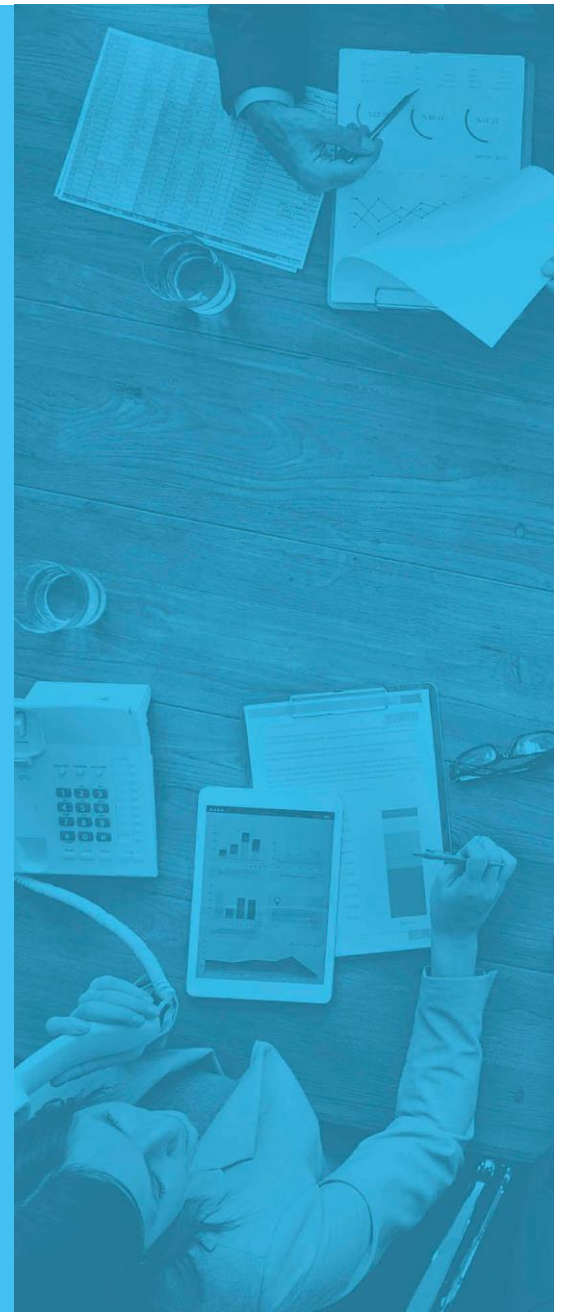


POVINNOSTI VYSOKÉ ŠKOLY

- Podpora přijíždějících stipendistů (ubytování,...)
- Vyplácení pobytového stipendia přijíždějícím a příp. jízdného vyjíždějícím
- Mentoring, konzultace během pobytu
- Potvrzování dokumentů po ukončení pobytu
- Předběžné a roční vyúčtování příjezdů



JAKÉ JSOU DŮLEŽITÉ TERMÍNY BĚHEM ROKU?





TERMÍNY

- 15. leden
 - předkládání projektů
- 31. leden
 - doplnění příloh s QR kódy
 - Letter of Intent
 - Letter of Endorsement
 - Curriculum vyučovaných předmětů v AJ
- duben
 - výsledky a přidělení měsíců



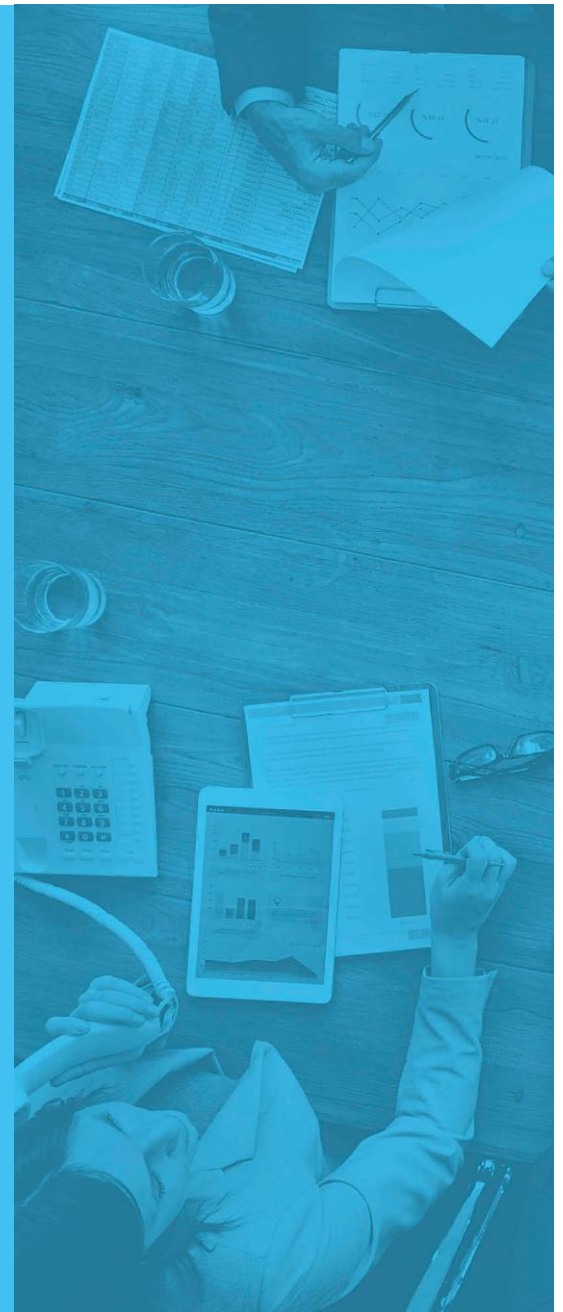


DALŠÍ TERMÍNY

- 15. září
 - předběžné vyúčtování
- 15. prosinec
 - rezervace nevyčerpaných měsíců
- 31. prosinec
 - roční vyúčtování
 - koordinátor odevzdá Network Report za ukončený akademický rok



**NAŠE SÍŤ BYLA
SCHVÁLENA.
JAK DÁL?**

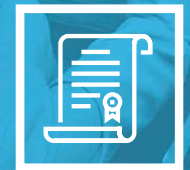




PLÁNOVÁNÍ PŘÍJEZDŮ A VÝJEZDŮ (TRAFFIC)

- Automatické notifikace
- Editační práva – schválení/zamítnutí žádosti

Content	Documents	Statistics	Mobility	Traffic	Ass. Quota
final	given quota	tendered			





PLÁNOVÁNÍ PŘÍJEZDŮ A VÝJEZDŮ (TRAFFIC)

FINAL INCOMING TRAFFIC FROM participating unit	student		short term student		teacher		short term excursion	
	month	person	month	person	month	person	month	person
Warsaw University of Life Sciences Faculty of Production Engineering PhD Magdalena Dabrowska			1 (A: 0) (F: 1)	1 (A: 0) (F: 1)	1 (A: 0) (F: 1)	1 (A: 0) (F: 1)		
TOTAL	0 (A: 0) (F: 0)	0 (A: 0) (F: 0)	1 (A: 0) (F: 1)	1 (A: 0) (F: 1)	1 (A: 0) (F: 1)	1 (A: 0) (F: 1)	0 (A: 0) (F: 0)	0 (A: 0) (F: 0)

FINAL OUTGOING TRAFFIC TO participating unit	student		short term student		teacher		short term excursion	
	month	person	month	person	month	person	month	person
Slovak University of Agriculture in Nitra Faculty of Engineering prof. Ing. PhD. Zuzana Palkova			1 (A: 0) (F: 1)	1 (A: 0) (F: 1)				
TOTAL	0 (A: 0) (F: 0)	0 (A: 0) (F: 0)	1 (A: 0) (F: 1)	1 (A: 0) (F: 1)	0 (A: 0) (F: 0)	0 (A: 0) (F: 0)	0 (A: 0) (F: 0)	0 (A: 0) (F: 0)

**NAŠE SÍŤ ZÍSKALA
STATUT UMBRELLA
NETWORK.
CO TO PRO NÁS
ZNAMENÁ?**





JAK OŽIVIT SÍŤ SE STATUTEM NÁHRADNÍKA (UMBRELLA NETWORK)?

- **MĚSÍCE PRO PŘIJÍŽDĚJÍCÍ (INCOMINGS):**

Požádat českou NCO s upřesněním:

A/ Typ pobytu (student, pedagog)

B/ Počet osob

C/ Termín/y pobytu

- **MĚSÍCE PRO VYJÍŽDĚJÍCÍ (OUTGOINGS):**

Kontaktovat příslušné NÁRODNÍ KANCELÁŘE a požádat o stipendijní měsíce



**CHCEME
POŘÁDAT
EXKURZI NEBO
LENÍ ŠKOLU.
JAK NA TO?**





LETNÍ ŠKOLY A ODBORNÉ EXKURZE



Letní škola Zahradnické fakulty Mendelovy univerzity v Brně





LETNÍ ŠKOLY A ODBORNÉ EXKURZE

- Odborná exkurze (STE): 3 až 5 dnů
- Letní škola (STS): 6 až 30 dnů
- Finanční prostředky určeny pouze na stipendia nikoli na organizaci akce.
- Účastníci by měli obdržet při splnění podmínek za účast **kredity**.
- Akce je uvedena v plánu příjezdů/výjezdů.





LETNÍ ŠKOLY A ODBORNÉ EXKURZE

- **Během podzimu předložit návrh NCO**
 - počet studentů a pedagogů,
 - program akce,
 - rezervace stipendijních měsíců.

- **Po přislíbení finančních prostředků:**
 - zaslat NCO jmenný seznam účastníků,
 - nominovat žádosti o pobyt v systému,
 - nejpozději v prosinci (1. příspěvek),
 - nebo nejdéle 6 týdnů před akcí (2. příspěvek - doplatek).





LETNÍ ŠKOLY A ODBORNÉ EXKURZE

- Doporučení – připravte si seznam náhradníků.
- Studenti Bc. studia se mohou účastnit až od ukončeného 2. semestru.
- Do 2 týdnů po akci vloží každý účastník do systému Závěrečnou zprávu a Potvrzení o pobytu



JAK JE ZAJIŠTĚNÉ FINANCOVÁNÍ?





ÚČASTNÍK POBYTU ZÍSKÁ:

- **POBYTOVÉ STIPENDIUM**
(vyplácí hostitelská VŠ)
- **JÍZDNÉ**
(hradí vysílající VŠ)





ZÁVAZNÝ DOKUMENT

Pravidla pro poskytování příspěvku a dotací VVŠ Ministerstvem školství, mládeže a tělovýchovy pro rok 2021





STIPENDIJNÍ SAZBY PRO FYZICKÉ POBYTY V ČESKÉ REPUBLICE

Studenti bakalářského a magisterského studijního cyklu

- 12 000 Kč / měs.

Studenti doktorského studijního cyklu

- 13 000 Kč / měs.

Letní školy / odborné exkurze (STE, STS)

- 3-10 dnů – 5 000 Kč
- 11-20 dnů – 9 000 Kč
- 21 dnů – viz výše

Akademičtí pracovníci

- 2-4 dny – 5 000 Kč
- 5-10 dnů – 9 000 Kč
- 11-20 dnů – 18 000 Kč
- 21-30 (31) dnů – 27 000 Kč



JÍZDNÉ PRO VYJÍŽDĚJÍCÍ

Program na podporu strategického řízení VŠ MŠMT ČR
na období:

2019-20

2021

2022-25



Institucionální plán VŠ
by měl zahrnovat též
možnost proplácení
jízdného pro výjezdy
CEEPUS





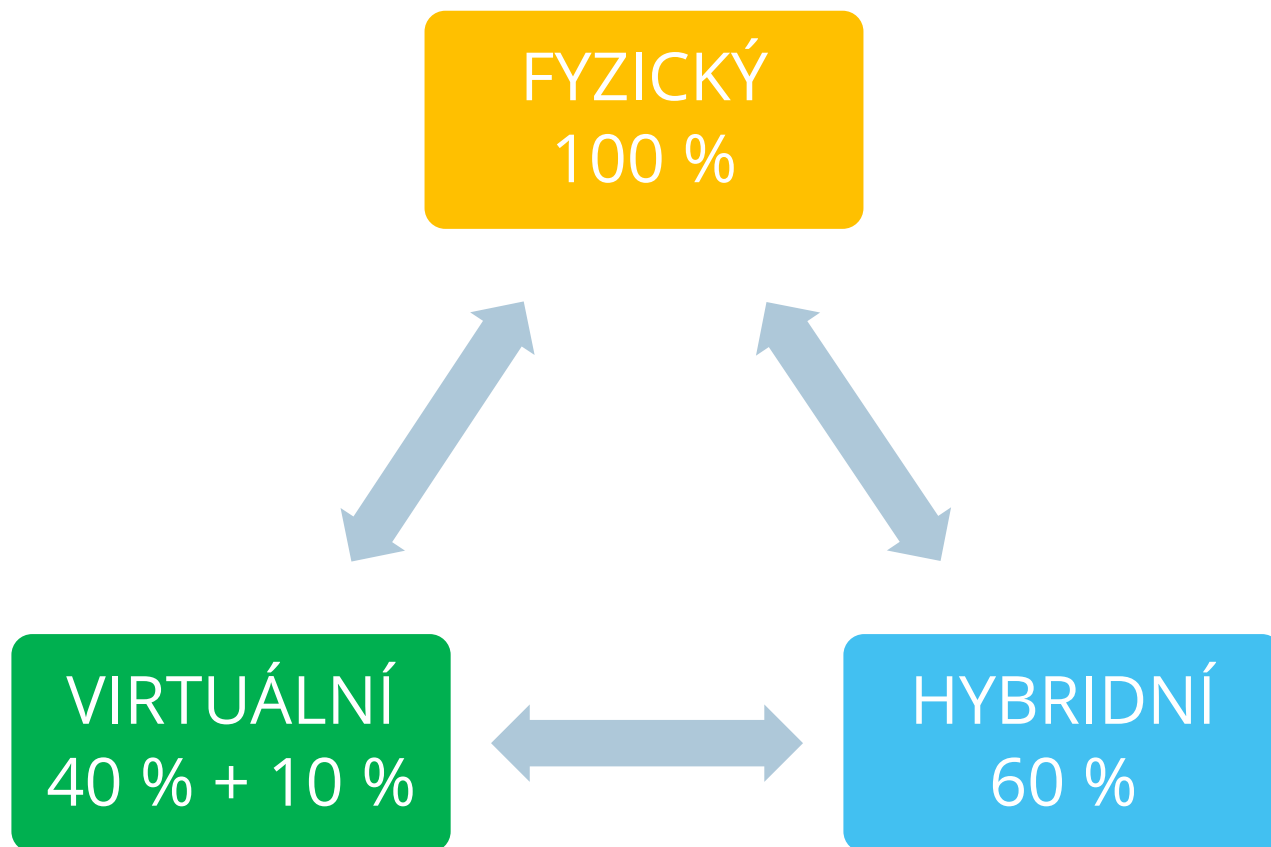
PŘÍKLADY KALKULACE STIPENDIA FYZICKÉHO POBYTU

Student Bc.	76 dnů	36 000 Kč
	105 dnů	36 000 Kč
Mgr.	20 dnů	0 Kč
	3 dny (exkurze)	5 000 Kč
Student Ph.D.	21 dnů	13 000 Kč
	46 dnů	26 000 Kč
Pedagog	5 dnů	9 000 Kč
	11 dnů	18 000 Kč
	30/31 dnů	27 000 Kč





STIPENDIJNÍ SAZBY POBYTŮ do ČR (INCOMINGS) 2020/2021





AKADEMICKÝ ROK

- 1. září – 31. srpen
- Pobyť je platný pouze v akademickém roce, na který byl schválen.
- Pobyť na zimní semestr, který není uvedený v předběžném vyúčtování, nebude financován.
- Vyúčtování předběžné i roční se týká pouze přijíždějících osob.

Termíny pro podávání žádostí o výjezd: 15.6. a 31.10.





KONTROLNÍ OTÁZKY

a) Lze převést neuskutečněný pobyt ze zimního semestru do letního téhož akademického roku?

ANO

~~NE~~

b) Lze převést neuskutečněný pobyt z letního semestru do nejbližšího zimního semestru dalšího akademického roku?

~~ANO~~

NE





FINANCOVÁNÍ PŘÍJÍZDĚJÍCÍCH OSOB

TERMÍN:

PRVNÍ PŘÍSPĚVEK

31. III.

PŘEDBĚŽNÉ/ROČNÍ VYÚČTOVÁNÍ

15. IX.

DRUHÝ PŘÍSPĚVEK (DOPLATEK)

XI. - XII.

ROČNÍ VYÚČTOVÁNÍ

31. XII.





VYÚČTOVÁNÍ PŘEDBĚŽNÉ NEBO ROČNÍ?

VYÚČTOVÁNÍ k 15. 9. 2021

PŘEDBĚŽNÉ

CÍL: STANOVENÍ 2. PŘÍSPĚVKU
(DOPLATKU) za rok 2021

- Některé pobyty neukončeny nebo naplánovány na zimní semestr 2021/2022

PŘÍPADNÝ ZŮSTATEK JE TŘEBA VRÁTIT REKTORÁTU.

ROČNÍ

CÍL: STANOVENÍ ZŮSTATKU

- Všechny částky již vyplaceny.



Předběžné/Roční vyúčtování příspěvku MŠMT na mobility programu CEEPUS v roce 2021
(Nehodící se škrtněte)



Vysoká škola: _____
Fakulta: _____
Číslo sítě / Freemover: _____
Kontaktní osoba: _____

Přehled přijatých osob (v období 1. 1. - 31. 12. 2021):

Studenti bakalářských nebo magisterských studijních programů

Číslo přihlášky	Mobilita fyzická/virtuální	Jméno a příjmení	Pobyt od - do	Vyplaceno v Kč	Zbývá vyplatit v Kč
1)				0 Kč	0 Kč
2)				0 Kč	0 Kč
Celkem				0 Kč	0 Kč

Studenti doktorských studijních programů

Číslo přihlášky	Mobilita fyzická/virtuální	Jméno a příjmení	Pobyt od - do	Vyplaceno v Kč	Zbývá vyplatit v Kč
1)				0 Kč	0 Kč
2)				0 Kč	0 Kč
Celkem				0 Kč	0 Kč

Pedagogičtí pracovníci

Číslo přihlášky	Mobilita fyzická/virtuální	Jméno a příjmení	Pobyt od - do	Vyplaceno v Kč	Zbývá vyplatit v Kč
1)				0 Kč	0 Kč
2)				0 Kč	0 Kč
Celkem				0 Kč	0 Kč

Stránka 1

Celkem dosud vyplaceno vysokou školou v roce 2021 0 Kč

Celkem zbývá vyplatit vysokou školou do konce roku 2021 0 Kč

Výše 1. příspěvku poskytnutého vysoké škole v roce 2021 0 Kč

Zbývá poskytnout vysoké škole: 0 Kč

Pozn.: Případný přeplatek je třeba vrátit rektorátu.

Kontaktní osoba (Datum, jméno, příjmení a podpis): _____

Za ekonomické oddělení (Datum, jméno příjmení a podpis správce): _____

Kvestor, event. relevantní statutární zástupce (Datum, jméno, příjmení a podpis, razítko): _____

Pozn.: (*) U virtuální mobility uveďte částku stipendia včetně paušálu na bankovní poplatky, jak byl uveden v schvalovacím dopisu.
V případě potřeby vložte do formuláře další řádek/řádky.





PŘEDBĚŽNÉ VYÚČTOVÁNÍ 2021

- Období: 1. 1. do 31. 12. 2021
- Předkládají ho všechny schválené sítě
- Vyčíslení nákladů na mobility (incomings)
proběhlé nebo **plánované**
- Kategorie:
 - a/ studenti (Bc., Mgr.)
 - b/ studenti (Ph.D.)
 - c/ pedagogové
- Uvedení 1. příspěvku z MŠMT (pokud byl)
- Stanovení 2. příspěvku (doplatku)





KONTROLNÍ OTÁZKY

a) Týká se mne vyúčtování, ačkoli jsme uskutečnili pouze výjezdy a žádný příjezd?

ANO

~~NE~~

b) Musím odevzdat vyúčtování, přestože žádný příjezd se letos neuskutečnil a ani do konce roku žádný neproběhne?

ANO

~~NE~~





PŘEDBĚŽNÉ VYÚČTOVÁNÍ 2021

PŘÍLOHY (kopie):

- Účetní doklady prokazující vyplacení částky s podpisy příjemce, popř. výpis z účtu
- Potvrzení o pobytu (**Letter of Confirmation**) potvrzení o délce pobytu stipendisty podepsané a orazítkované, pokud **není** nahrané v systému www.ceepus.info





PŘEDBĚŽNÉ VYÚČTOVÁNÍ 2021

- Odeslat elektronicky vč. příloh do 15. 9. 2021 bez podpisů ke kontrole na: jan.trnka@dzs.cz a info@ceepus.cz
- Po kontrole dokladů budete vyzváni k zajištění podpisů (kont. osoby, ekonomického oddělení, kvestora) a odeslání originálu formuláře poštou





PŘEDBĚŽNÉ VYÚČTOVÁNÍ 2021

- Informace k vyúčtování obdrží VŠ do 31. 7.
- Jedna síť = jeden formulář
- Freemoverly lze uvést ve formuláři sítě, pokud se týkají stejného pracoviště.
- Lze uvádět pouze schválené mobility.
- Pozdější navýšení doplatku nelze akceptovat.
- V případě použití prostředků z 2020 na mobility 2021 informujte prosím NCO a částku uveďte do formuláře zvlášť.





ROČNÍ VYÚČTOVÁNÍ 2021

DŮLEŽITÉ

Prostředky z neuskutečněného pobytu lze do 31. 12. 2021

- vyčerpat na jiný pobyt v téže síti,
nebo **PO DOHODĚ S NCO**
- využít na příjezdy jiné sítě, fakulty stejné VŠ.





Roční vyúčtování příspěvku MŠMT na mobility programu CEEPUS za rok 2021

Vysoká škola:

Fakulta:

Číslo sítě / Freemover:

Kontaktní osoba:

Přehled přijatých osob (v období 1. 1. - 31. 12. 2021):

Studenti bakalářských nebo magisterských studijních programů

Číslo přihlášky	Mobilita fyzická/virtuální (*)	Jméno a příjmení	Pobyt od - do	Vyplaceno v Kč
1)				0 Kč
2)				0 Kč
Celkem				0 Kč

Studenti doktorských studijních programů

Číslo přihlášky	Mobilita fyzická/virtuální (*)	Jméno a příjmení	Pobyt od - do	Vyplaceno v Kč
1)				0 Kč
2)				0 Kč
Celkem				0 Kč

Pedagogičtí pracovníci

Číslo přihlášky	Mobilita fyzická/virtuální (*)	Jméno a příjmení	Pobyt od - do	Vyplaceno v Kč
1)				0 Kč
2)				0 Kč
Celkem				0 Kč

Stránka 1

Celkem vyplaceno vysokou školou v roce 2021

0 Kč

Výše 1. příspěvku poskytnutého vysoké škole v roce 2021

0 Kč

Výše 2. příspěvku (doplatku) poskytnutého vysoké škole v roce 2021

0 Kč

Zůstatek (k převodu do fondu provozních prostředků VVŠ)

0 Kč

Kontaktní osoba (Datum, jméno, příjmení a podpis):

Za ekonomické oddělení (Datum, jméno příjmení a podpis správce):

Kvestor, event. relevantní statutární zástupce (Datum, jméno, příjmení a podpis, razítko):

Pozn.: (*) U virtuální mobility uveďte částku stipendia včetně paušálu na bankovní poplatky, jak byl uveden v schvalovacím dopisu.

V případě potřeby vložte do formuláře další řádek/řádky.





ROČNÍ VYÚČTOVÁNÍ 2021

- Období 1. 1. – 31. 12.
- Informace k vyúčtování obdrží VŠ do 31. 10.
- Uvedení nákladů na **proběhlé** mobility
(incoming)
- Uvedení 1. příspěvku i **2. příspěvku** z MŠMT
(pokud byl/y)
- Stanovení zůstatku





ROČNÍ VYÚČTOVÁNÍ 2021

- Doklady odeslané k předběžnému vyúčtování se znovu nezasílají.
- Roční vyúčtování lze zaslat již po poslední proběhlé mobilitě.
- Přeplatek převede VVŠ do fondu provozních prostředků k 31.12. dle Zákona o Vysokých školách č. 111/1998 Sb. a Zákona o rozpočtových pravidlech č. 218/2000 Sb.

Využití přeplatku se dále řídí interním předpisem VŠ.

PŘÍLOHY (kopie):

- Stejně jako u předběžného vyúčtování





ROČNÍ VYÚČTOVÁNÍ 2021

- Možné odeslat po vyplacení poslední mobility ZS nejpozději však **elektronicky do 31. 12. 2021 bez podpisů ke kontrole** na: jan.trnka@dzs.cz a info@ceepus.cz
- **Po kontrole dokladů** budete vyzváni k zajištění podpisů (kontaktní osoby, ekonomického oddělení, kvestora) a **odeslání originálu formuláře ročního vyúčtování poštou.**





INFORMACE

- Přehled sítí na WWW.CEEPUS.INFO (CEEPUS NETWORKS, FAQ)
- WWW.DZS.CZ/CEEPUS
- Dokument [WHAT IS NEW IN THE APPLICATION ROUND](#)
- [ORGANIZAČNÍ PRAVIDLA PRO VYSOKÉ ŠKOLY](#)
- [PRAVIDLA PRO STIPENDISTY](#)
- [NÁRODNÍ KANCELÁŘE CEEPUS](#)
- Bodový systém [INTERACTIVE GRADING SHEET](#)
- [PŘEHLED UNIVERZITNÍCH SÍTÍ A KONTAKTŮ V AR 2021/22](#)





POZVÁNKA NA DALŠÍ WEBINÁŘ Z CYKLU CEEPUS PRO ZAČÁTEČNÍKY I POKROČILÉ

Jak pracovat s portálem www.ceepus.info?

Termín: 28. 5. 2021 (10:00-11:00)

Obsah: Obsah: představení portálu a jeho funkcionalit, schvalování a správa mobilit přijíždějících a vyjíždějících osob, používání trafiku



KONTAKTNÍ ÚDAJE

Národní kancelář programu CEEPUS:

Mgr. Jan Trnka (jan.trnka@dzs.cz)

e-mail: ceepus@dzs.cz

tel.: 221 850 502, 221 850 509

Adresa:

Dům zahraniční spolupráce

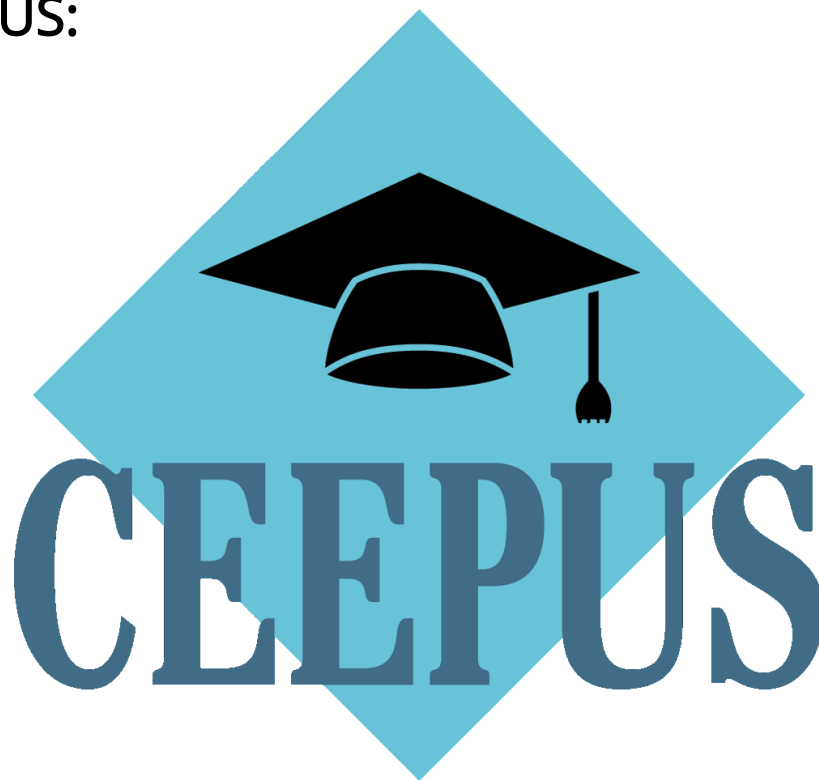
Na Poříčí 1035/4

110 00 Praha 1

Web:

www.dzs.cz/program/ceepus

www.ceepus.info




KONTAKTY



Dům zahraniční spolupráce (DZS)

Na Poříčí 1035/4, 110 00 Praha 1

 +420 221 850 100

 info@dzs.cz

www.dzs.cz



Facebook

www.facebook.com/dumzahranicnispoluprace

www.facebook.com/erasmusplusCR

www.facebook.com/mladezvakci

www.facebook.com/studyincz



Instagram

www.instagram.com/dzs_cz/



Twitter

twitter.com/dzs_cz